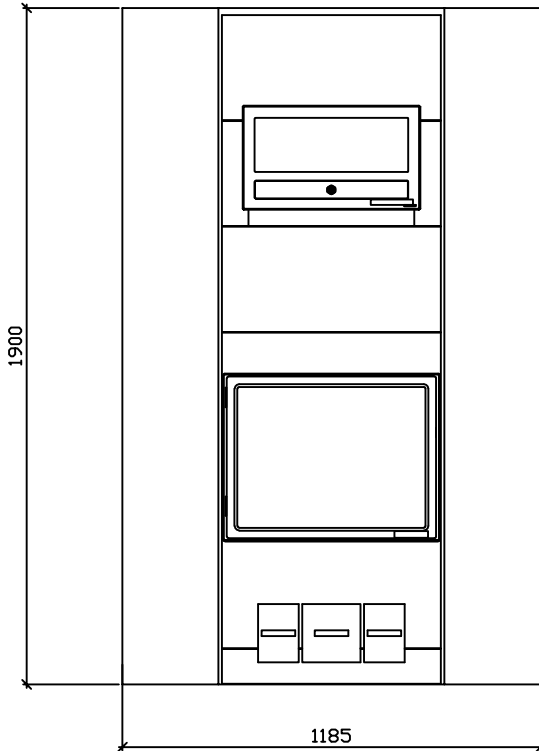
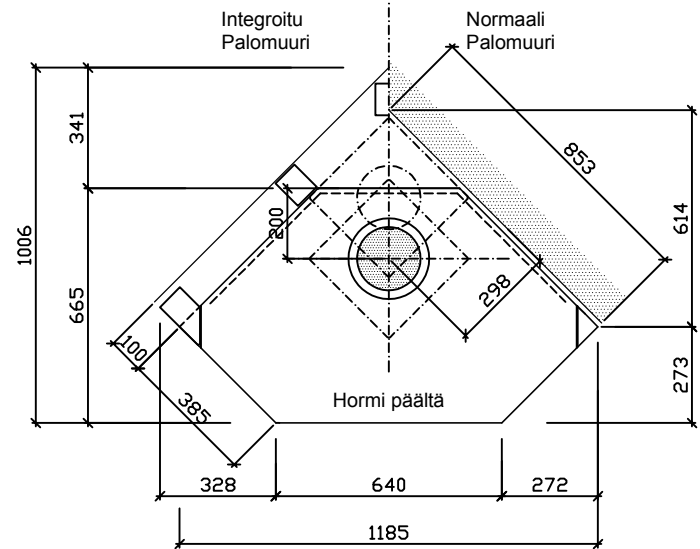


Mitat ulkomittoja.



Mitat runkomittoja.

**KORKEUSTAULUKKO:**

Uunin korkeus	1900mm	2200mm
Paino	1700kg	1900kg
Teho	4.3kW	4.5kW
Lämmitysala	70-90m ²	80-100m ²
Alaliitos lattiasta	70mm	70mm
Yläliitos lattiasta	-	1835mm
Hormiliitoksen leveys / korkeus	180x180mm	
Tulipesän mitat	390x440mm	
LU Tulipesän mitat	350x430mm	



 13
 0809

Turun Uunisevät Oy, Rydöntie 32, FI-20360 Turku

Dop: Runko 1065x665 Design N VTT-S-01449-13

EN 15250:2007

Varaava tulisija Runko 1065x665 Design N
 Puupolttoaineella toimiva
 lämpöä varaava lämmityslaite sisäkäyttöön

CO-päästö: 0,11%

Hyötysuhde: 78 %

Lämmönvarauskyky: 57 kWh

Ylätakaliitosalue on merkitty katkoviivalla.
 Uunin perustus samaan tasoon, kuin valmis
 lattiapinta.

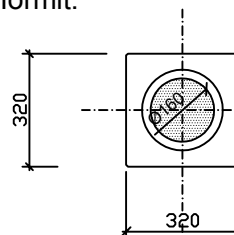
Suojaetäisyydet:

Sivulle 100mm.

Ylös 150mm.

Taakse 100mm.

Hormit:

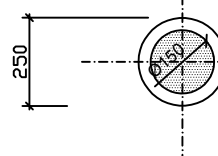


Iki- Harkko:

320x320mm.

Suojaetäisyydet:

-T600 100mm



Iki-Steel:

Ø250mm.

Suojaetäisyydet:

-T600mm 100mm