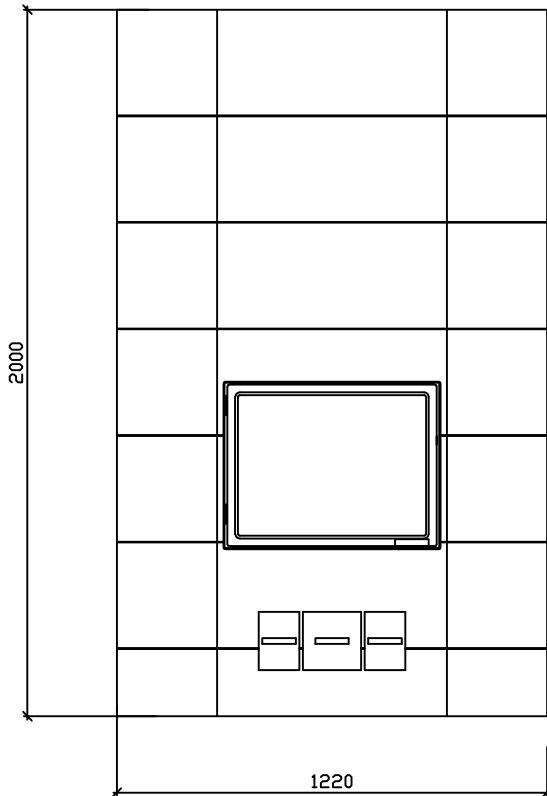
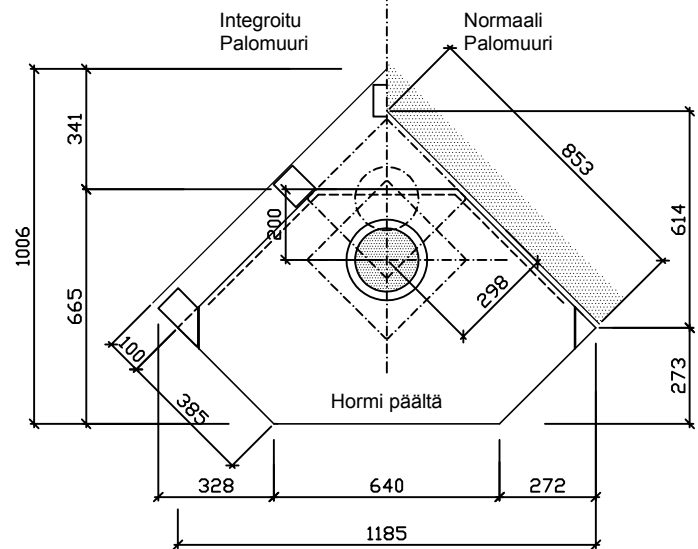


Mitat ulkomittoja.



Mitat runkomittoja.

**KORKEUSTAULUKKO:**

Uunin korkeus	2000mm	2300mm
Paino	1700kg	1900kg
Teho	4.3kW	4.5kW
Lämmitysala	60-80m ²	70-90m ²
Alaliitos lattiasta	140mm	140mm
Yläliitos lattiasta	1605mm	1815mm
Hormiliitoksen leveys / korkeus	180x180mm	
Tulipesän mitat	390x440mm	

CE
13
0809

Turun Uunisepät Oy, Rydöntie 32, FI-20360 Turku

Dop: Runko 1065x665 Design N VTT-S-01449-13

EN 15250:2007

Varaava tulisija Runko 1065x665 Design N
Puupolttoaineella toimiva
lämpöä varaava lämmityslaite sisäkäyttöön

CO-päästö: 0,11%

Hyötysuhde: 78 %

Lämmönvarauskyky: 57 kWh

Ylätakaliitosalue on merkitty katkoviivalla.
Uunin perustus samaan tasoon, kuin valmis
lattiapinta.

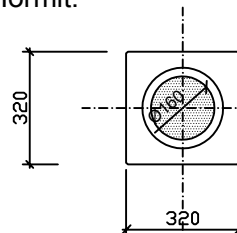
Suojaetäisyydet:

Sivulle 100mm.

Ylös 150mm.

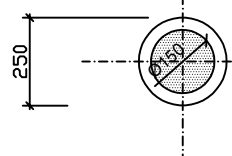
Taakse 100mm.

Hormit:



Iki- Harkko:

320x320mm.

Suojaetäisyydet:
-T600 100mm

Iki-Steel:

Ø250mm.

Suojaetäisyydet:
-T600mm 100mm