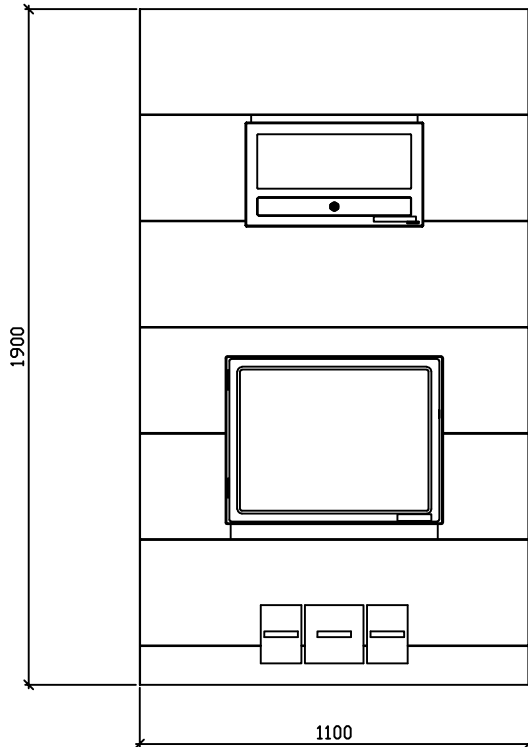


Mitat ulkomittoja.

**KORKEUSTAULUKKO:**

Uunin korkeus	1900mm	2100mm
Paino	1900kg	2100kg
Teho	4.2kW	4.5kW
Lämmitysala	80-100m <sup>2</sup>	90-110m <sup>2</sup>
Alaliitos lattiasta	70mm	70mm
Yläliitos lattiasta	-	1785mm
Hormiliitoksen leveys / korkeus	180x180mm	
Tulipesän mitat	390x425mm	
LU Tulipesän mitat	350x430mm (320x625)	



Turun Uunisevät Oy, Rydöntie 32, FI-20360 Turku

Dop: Runko1065x665 VTT-S-04153-13

EN 15250:2007

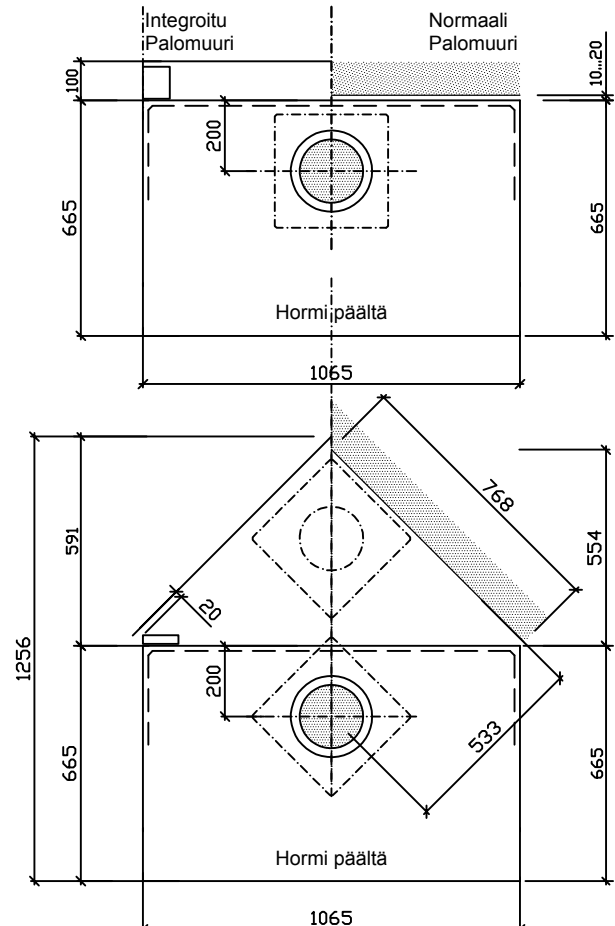
Varaava tulisija Runko 1065x665  
 Puupolttoaineella toimiva  
 lämpöä varaava lämmityslaite sisäkäyttöön

CO-päästö: 0,13%

Hyötysuhde: 80 %

Lämmönvarauskyky: 62 kWh

Mitat runkomittoja.



Ylätakaliitosalue on merkitty katkoviivalla.  
 Uunin perustus samaan tasoon, kuin valmis  
 lattiapinta.

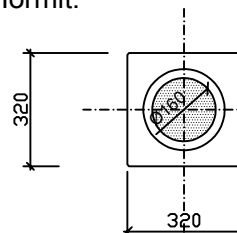
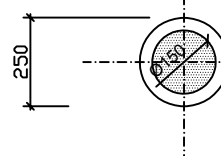
Suojaetäisyydet:

Sivulle 100mm.

Ylös 150mm.

Taakse 100mm.

Hormit:

Iki- Harkko:  
320x320mm.Suojaetäisyydet:  
-T600 100mmIki-Steel:  
Ø250mm.Suojaetäisyydet:  
-T600mm 100mm