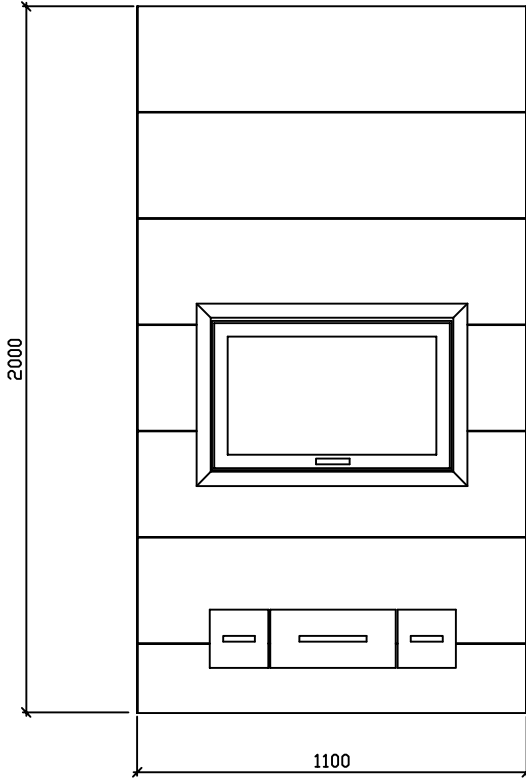


# Alppi (1065) 2018 Kaa (Nostoluukku)

Suora- ja nurkkamalli

25.09.2018

Mitat ulkomittoja.

**KORKEUSTAULUKKO:**

Uunin korkeus	2000mm	2300mm
Paino	2000kg	2200kg
Teho	4.2kW	4.5kW
Lämmitysala	80-100m <sup>2</sup>	90-110m <sup>2</sup>
Alaliitos lattiasta	140mm	140mm
Yläliitos lattiasta	1570mm	1865mm
Hormiliitoksen leveys / korkeus	180x180mm	
Tulipesän mitat	525x380mm	

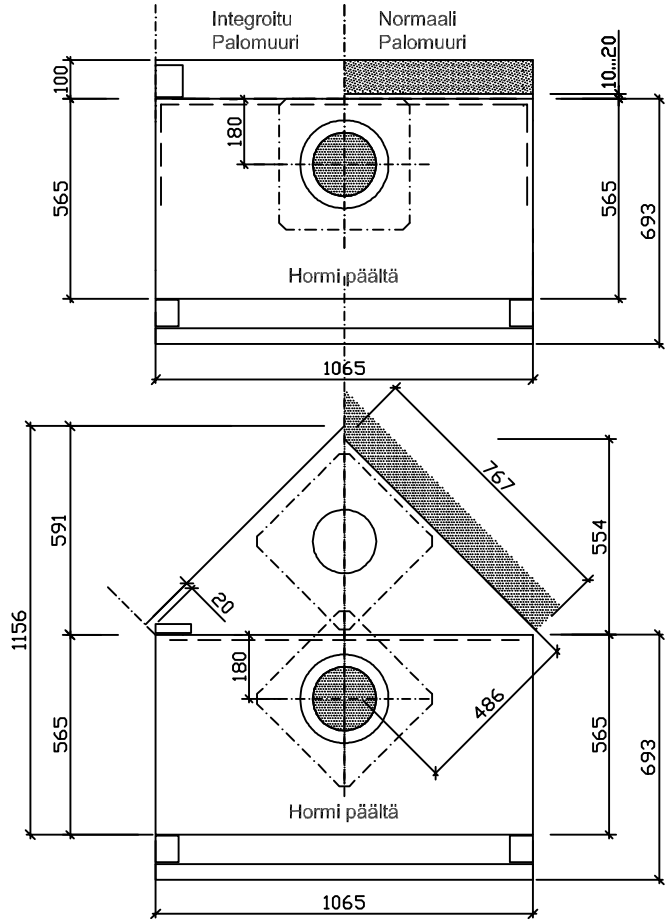
**CE**  
13  
0809

Turun Uunisevät Oy, Rydöntie 32, FI-20360 Turku  
Dop: Runko1065x565 (Alppi 2013) VTT-S-04155-13  
EN 15250:2007

Varaava tulisija Runko 1065x565 (Alppi 2013)  
Puupolttoaineella toimiva  
lämpöä varaava lämmityslaite sisäkäyttöön

CO-päästö: 0,17%  
Hyötysuhde: 82 %  
Lämmönvarauskyky: 55 kWh

Mitat runkomittoja.



Ylätakaliitosalue on merkitty katkoviivalla.  
Uunin perustus samaan tasoon, kuin valmis lattiapinta.

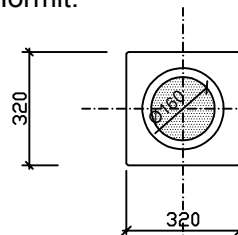
Suojaetäisyydet:

Sivulle 100mm.

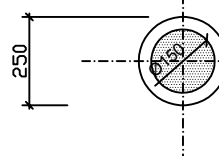
Ylös 150mm.

Taakse 100mm.

Hormit:



Iki- Harkko:  
320x320mm.  
Suojaetäisyydet:  
-T600 100mm



Iki-Steel:  
Ø250mm.  
Suojaetäisyydet:  
-T600mm 100mm