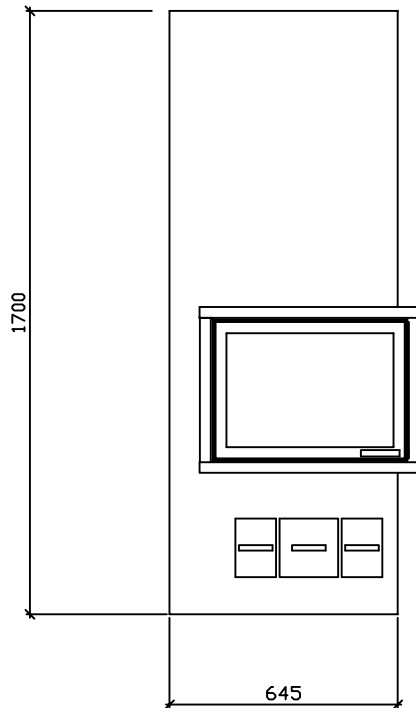
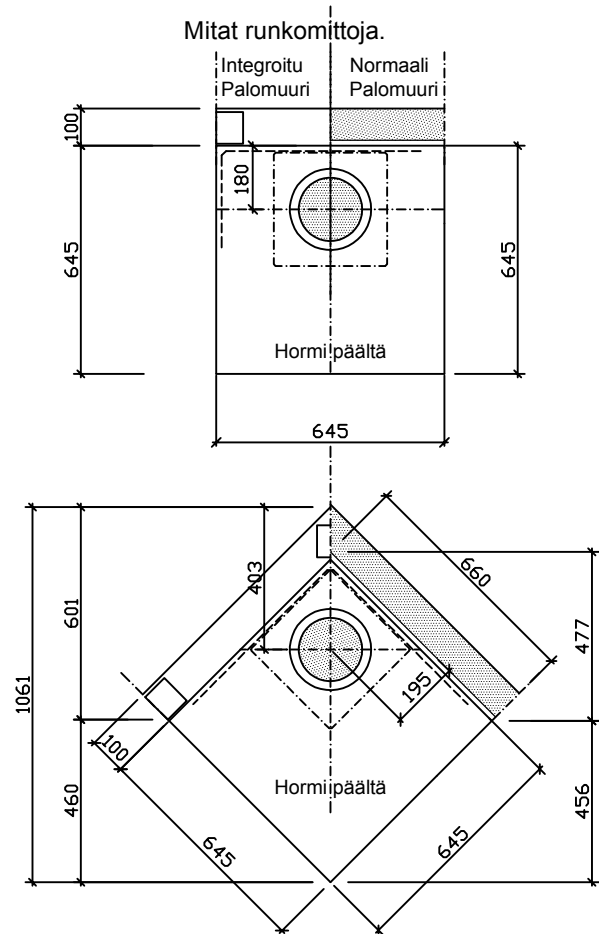


Mitat ulkomittoja.



Mitat runkomittoja.

**KORKEUSTAULUKKO:**

Uunin korkeus	1700mm	1950mm
Paino	1050kg	1200kg
Teho	2.16kW	2.16kW
Lämmitysala	40-60m <sup>2</sup>	50-70m <sup>2</sup>
Alaliitos lattiasta	120mm	120mm
Yläliitos lattiasta	1355mm	1650mm
Hormiliitoksen leveys / korkeus	180x180mm	
Tulipesän mitat	420x420mm	

**CE**  
13  
0809

Turun Uunisepät Oy, Rydöntie 32, FI-20360 Turku

Dop: Runko 640x640 VTT-S-04155-13

EN 15250:2007

Varaava tulisija Runko 640x640  
Puupolttoaineella toimiva  
lämpöä varaava lämmityslaite sisäkäyttöön

CO-päästö: 0,09%  
Hyötysuhde: 83,0 %  
Lämmönvarauskyky: 48 kWh

Ylätakaliitosalue on merkitty katkoviivalla.  
Uunin perustus samaan tasoon, kuin valmis  
lattiapinta.

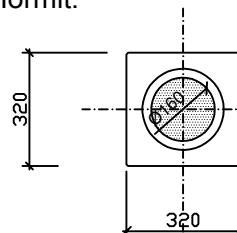
Suojaetäisyydet:

Sivulle 100mm.

Ylös 150mm.

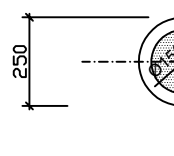
Taakse 100mm.

Hormit:



Iki- Harkko:  
320x320mm.

Suojaetäisyydet:  
-T600 100mm



Iki-Steel:  
Ø250mm.

Suojaetäisyydet:  
-T600mm 100mm