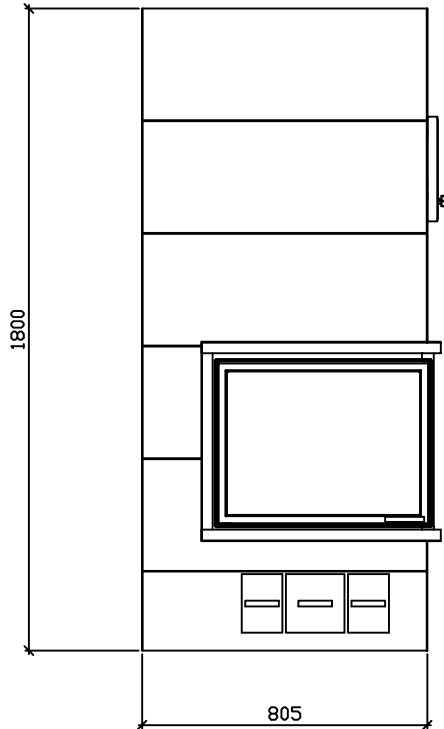
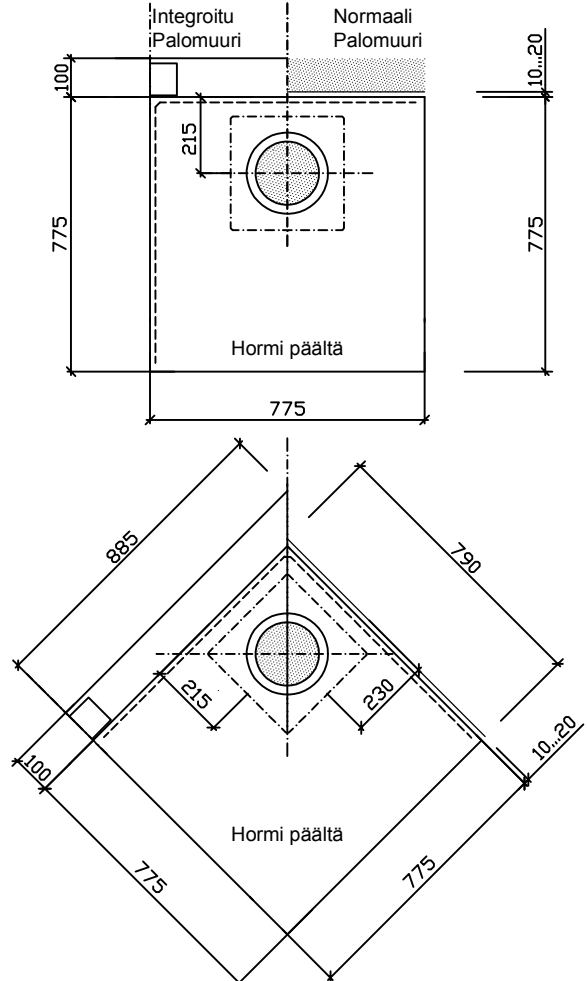


Mitat ulkomittoja.



Mitat runkomittoja.

**KORKEUSTAULUKKO:**

Uunin korkeus	1800mm	2000mm
Paino	1550kg	1650kg
Teho	4.2kW	4.5kW
Lämmitysala	70-90m ²	80-100m ²
Alaliitos lattiasta	60mm	60mm
Yläliitos lattiasta	-	1685mm
Hormiliitoksen leveys / korkeus	180x180mm	
Tulipesän mitat	540x540mm	
LU Tulipesän mitat	350x480mm	



 13
 0809

Turun Uunisevät Oy, Rydöntie 32, FI-20360 Turku

Dop: Runko 970x665 VTT-S-04153-13

EN 15250:2007

Varaava tulisija Runko 970x665
 Puupolttoaineella toimiva
 lämpöä varaava lämmityslaite sisäkäyttöön

CO-päästö: 0,13%

Hyötysuhde: 80 %

Lämmönvarauskyky: 78 kWh

Ylätakaliitosalue on merkitty katkoviivalla.

Uunin perustus samaan tasoon, kuin valmis lattiapinta.

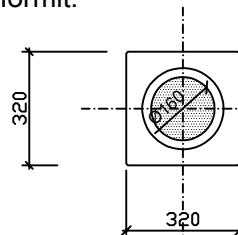
Suojaetäisyydet:

Sivulle 100mm.

Ylös 150mm.

Taakse 100mm.

Hormit:

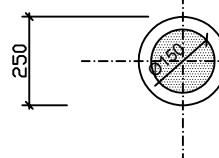


Iki- Harkko:

320x320mm.

Suojaetäisyydet:

-T600 100mm



Iki-Steel:

Ø250mm.

Suojaetäisyydet:

-T600mm 100mm