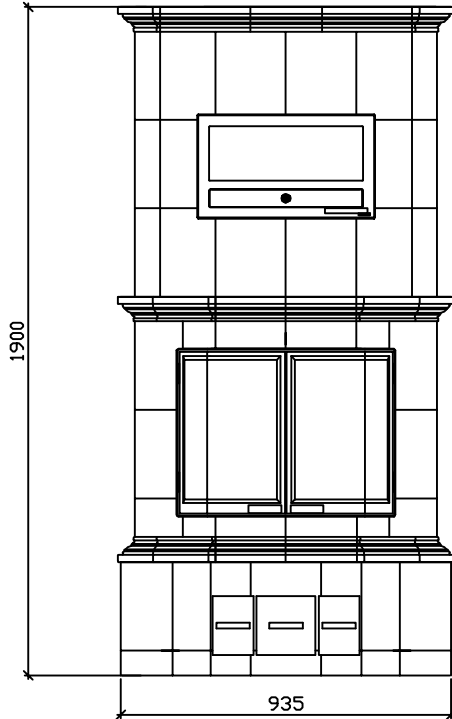


Mitat ulkomittoja.

**KORKEUSTAULUKKO:**

Uunin korkeus	1900mm	2150mm
Paino	1750kg	1950kg
Teho	5.0kW	5.5kW
Lämmitysala	80-100m <sup>2</sup>	90-110m <sup>2</sup>
Alaliitos lattiasta	70mm	70mm
Yläliitos lattiasta	-	1780mm
Hormiliitoksen leveys / korkeus	180x180mm	
Tulipesän mitat	390x480mm	
LU Tulipesän mitat	365x430mm (320x560)	


13  
0809

Turun Uunisevät Oy, Rydöntie 32, FI-20360 Turku

Dop: Runko 835x640 Bay Door VTT-S-04151-13

EN 15250:2007

Varaava tulisija Runko 835x640 Bay Door  
Puupolttoaineella toimiva  
lämpöä varaava lämmityslaite sisäkäyttöön

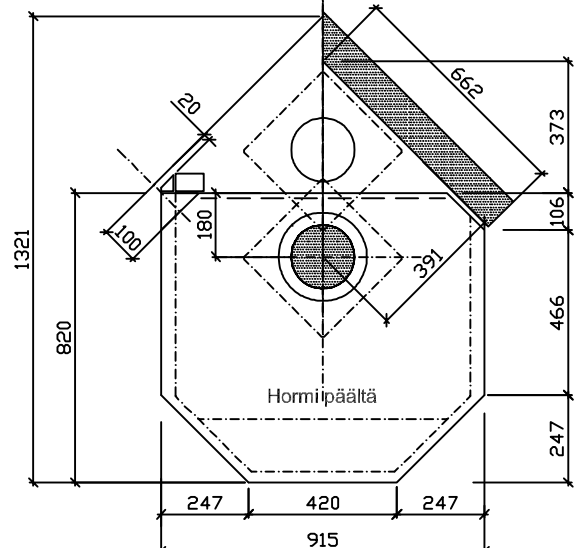
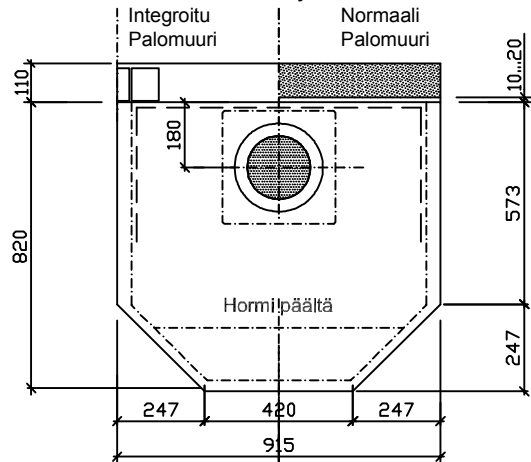
CO-päästö: 0,09%

Hyötysuhde: 83 %

Lämmönvarauskyky: 48 kWh

**Suora- ja nurkkamalli**

## Mitat runkomittoja.



Ylätakaliitosalue on merkitty katkoviivalla.  
Uunin perustus samaan tasoon, kuin valmis  
lattiapinta.

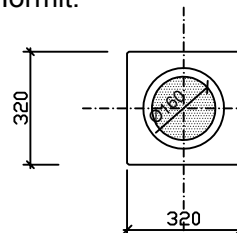
Suojaetäisyydet:

Sivulle 100mm.

Ylös 150mm.

Taakse 100mm.

## Hormit:

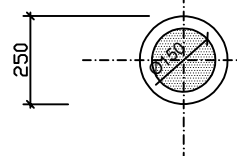


Iki- Harkko:

320x320mm.

Suojaetäisyydet:

-T600 100mm



Iki-Steel:

Ø250mm.

Suojaetäisyydet:

-T600mm 100mm