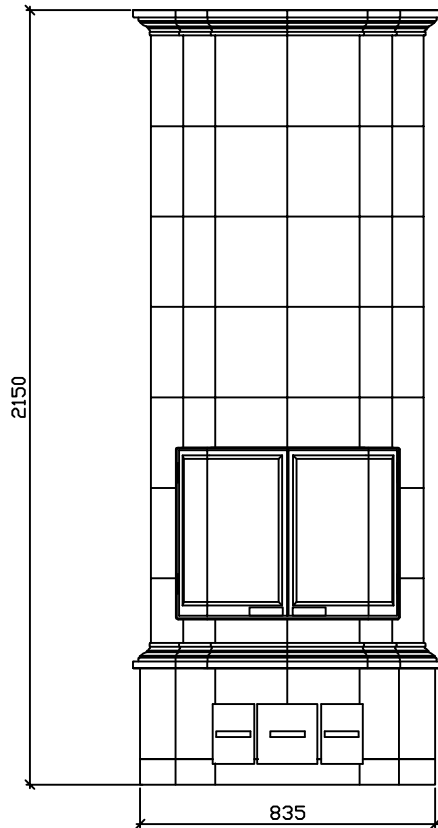


Mitat ulkomittoja.

**KORKEUSTALUKKO:**

Uunin korkeus	2150mm	2400mm
Paino	1450kg	1600kg
Teho	4.2kW	4.6kW
Lämmitysala	60-80m <sup>2</sup>	70-90m <sup>2</sup>
Alaliitos lattiasta	70mm	70mm
Yläliitos lattiasta	1745mm	1955mm
Hormiliitoksen leveys / korkeus	180x180mm	
Tulipesän mitat	300x420mm	


**13**  
**0809**

Turun Uunisevät Oy, Rydöntie 32, FI-20360 Turku

Dop: Runko 735x590 Bay Door VTT-S-04151-13

EN 15250:2007

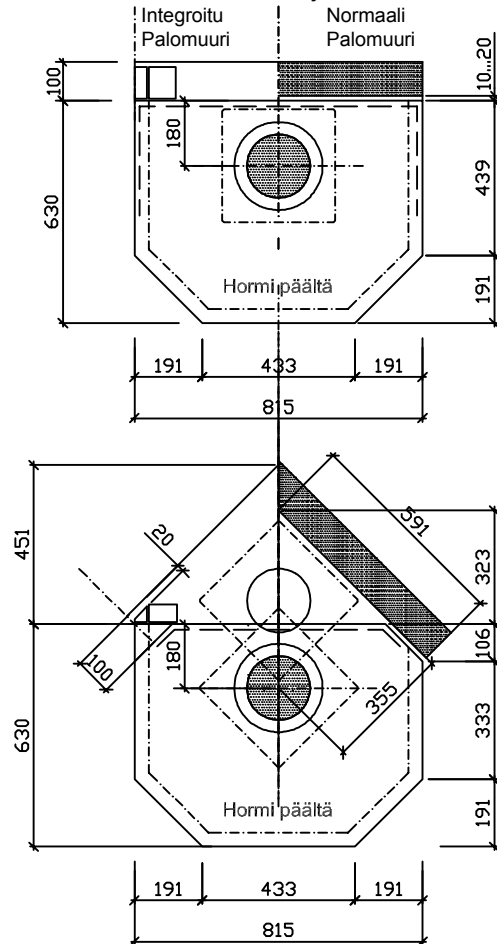
Varaava tulisija Runko 735x590  
 Puupolttoaineella toimiva  
 lämpöä varaava lämmityslaite sisäkäyttöön

CO-päästö: 0,09%

Hyötysuhde: 83 %

Lämmönvarauskyky: 48 kWh

Mitat runkomittoja.



Ylätakaliitosalue on merkitty katkoviivalla.  
 Uunin perustus samaan tasoon, kuin valmis  
 lattiapinta.

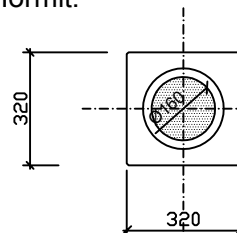
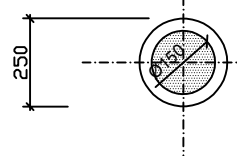
Suojaetäisyydet:

Sivulle 100mm.

Ylös 150mm.

Taakse 100mm.

Hormit:

Iki- Harkko:  
320x320mm.Suojaetäisyydet:  
-T600 100mmIki-Steel:  
Ø250mm.Suojaetäisyydet:  
-T600mm 100mm