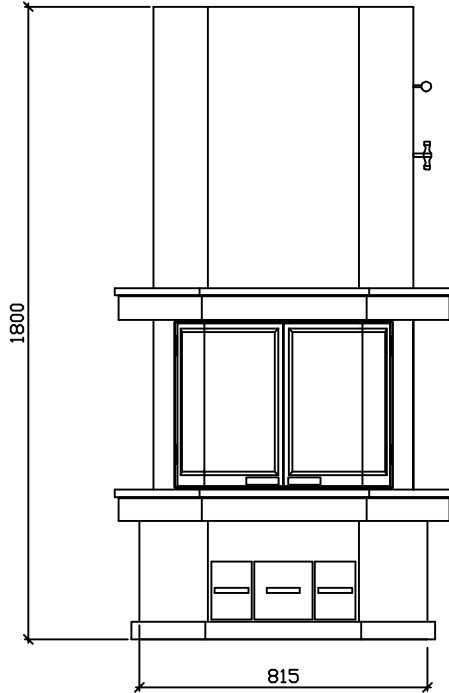
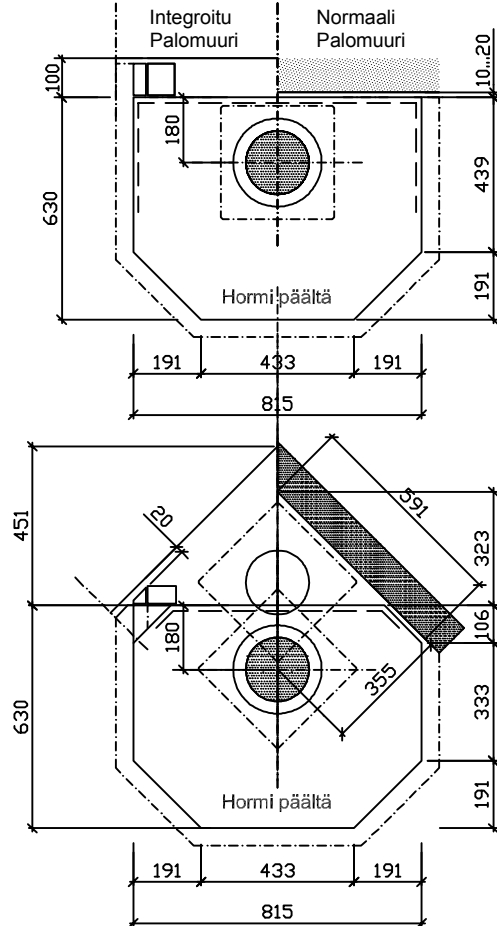


Mitat ulkomittoja.



Mitat runkomittoja.

**KORKEUSTAULUKKO:**

| Uunin korkeus                   | 1800mm              | 2050mm              |
|---------------------------------|---------------------|---------------------|
| Paino                           | 1300kg              | 1400kg              |
| Teho                            | 3.8kW               | 4.2kW               |
| Lämmitysala                     | 50-70m <sup>2</sup> | 60-80m <sup>2</sup> |
| Alaliitos lattiasta             | 70mm                | 70mm                |
| Yläliitos lattiasta             | 1430mm              | 1640mm              |
| Hormiliitoksen leveys / korkeus | 180x180mm           |                     |
| Tulipesän mitat                 | 300x420mm           |                     |

**CE**  
13  
0809

Turun Uunisevät Oy, Rydöntie 32, FI-20360 Turku  
Dop: Runko 735x590 Bay Door VTT-S-04151-13  
EN 15250:2007

Varaava tulisija Runko 735x590 Bay Door  
Puupolttoaineella toimiva  
lämpöä varaava lämmityslaite sisäkäyttöön

CO-päästö: 0,09%  
Hyötysuhde: 83 %  
Lämmönvarauskyky: 48 kWh

Ylätakaliitosalue on merkitty katkoviivalla.  
Uunin perustus samaan tasoon, kuin valmis lattiapinta.

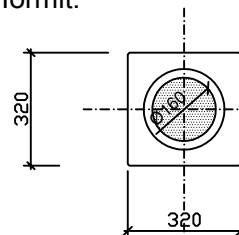
Suojaetäisyydet:

Sivulle 100mm.

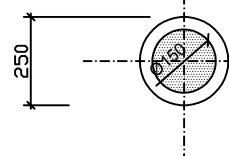
Ylös 150mm.

Taakse 100mm.

Hormit:



Iki- Harkko:  
320x320mm.  
Suojaetäisyydet:  
-T600 100mm



Iki-Steel:  
Ø250mm.  
Suojaetäisyydet:  
-T600mm 100mm