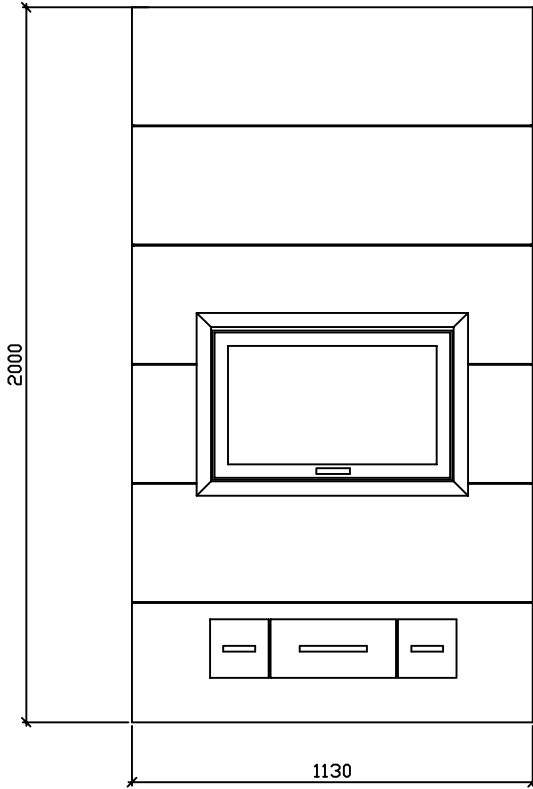
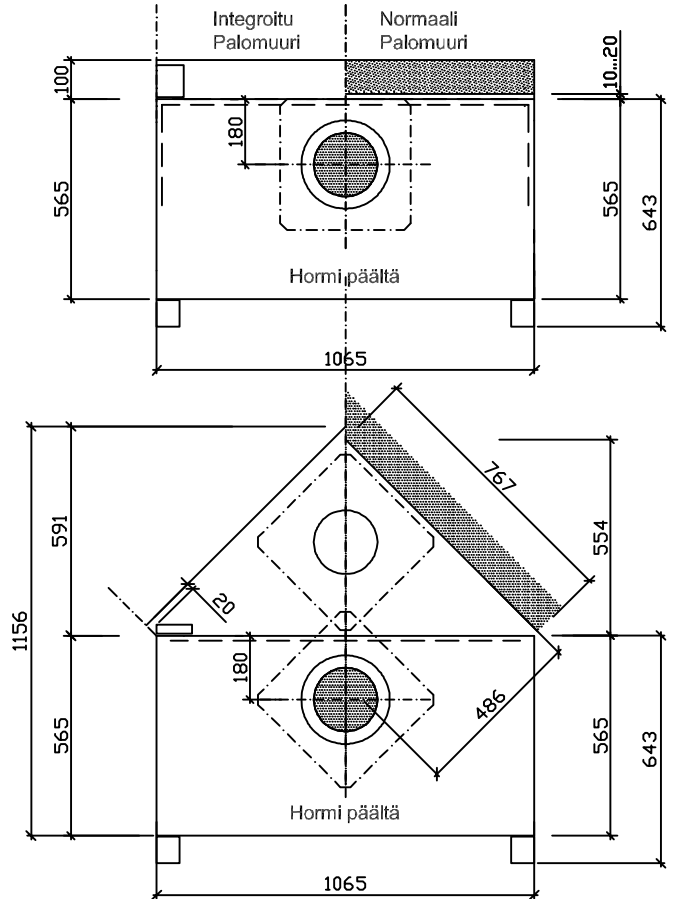


Mitat ulkomittoja.



Mitat runkomittoja.

**KORKEUSTAULUKKO:**

Uunin korkeus	2000mm	2300mm
Paino	2000kg	2200kg
Teho	4.2kW	4.5kW
Lämmitysala	80-100m <sup>2</sup>	90-110m <sup>2</sup>
Alaliitos lattiasta	140mm	140mm
Yläliitos lattiasta	1570mm	1865mm
Hormiliitoksen leveys / korkeus	180x180mm	
Tulipesän mitat	525x380mm	

**CE**  
13  
0809

Turun Uunisevät Oy, Rydöntie 32, FI-20360 Turku  
 Dop: Runko1065x565 (Alppi 2013) VTT-S-04155-13  
 EN 15250:2007

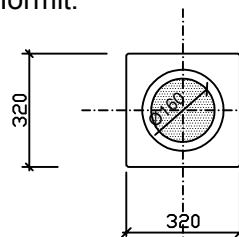
Varaava tulisija Runko 1065x565 (Alppi 2013)  
 Puupolttoaineella toimiva  
 lämpöä varaava lämmityslaite sisäkäyttöön

CO-päästö: 0,17%  
 Hyötysuhde: 82 %  
 Lämmönvarauskyky: 55 kWh

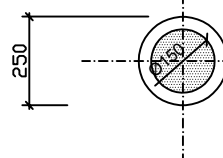
Ylätakaliitosalue on merkitty katkoviivalla.  
 Uunin perustus samaan tasoon, kuin valmis  
 lattiapinta.

Suojaetäisyydet:  
 Sivulle 100mm.  
 Ylös 150mm.  
 Taakse 100mm.

Hormit:



Iki- Harkko:  
 320x320mm.  
 Suojaetäisyydet:  
 -T600 100mm



Iki-Steel:  
 Ø250mm.  
 Suojaetäisyydet:  
 -T600mm 100mm