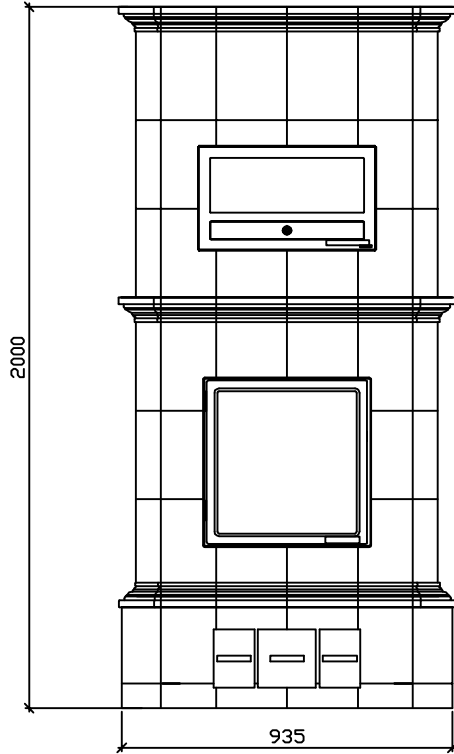
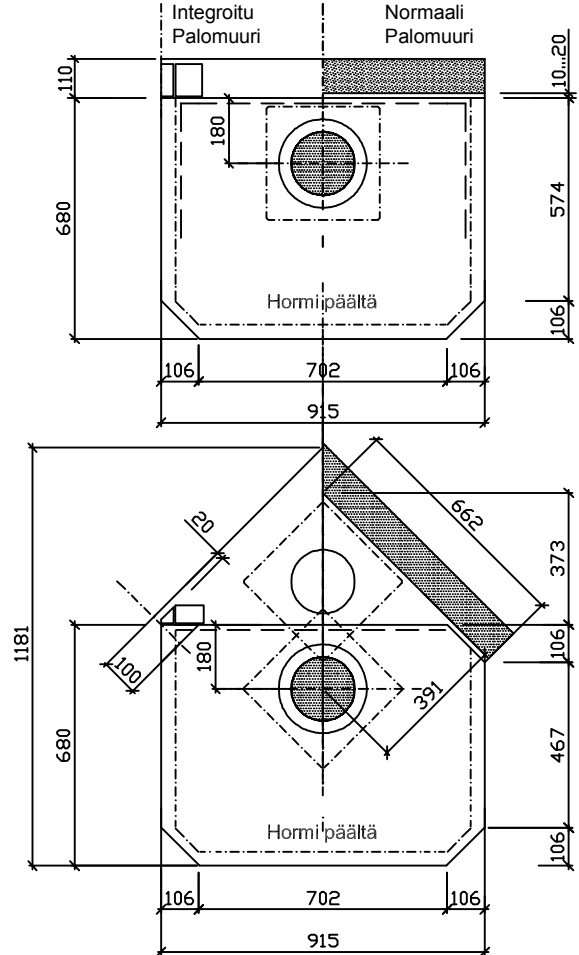


Mitat ulkomittoja.



Mitat runkomittoja.

**KORKEUSTAULUKKO:**

Uunin korkeus	2000mm	2250mm
Paino	1750kg	1950kg
Teho	5.0kW	5.5kW
Lämmitysala	80-100m ²	90-110m ²
Alaliitos lattiasta	70mm	70mm
Yläliitos lattiasta	-	1780mm
Hormiliitoksen leveys / korkeus	180x180mm	
Tulipesän mitat	390x480mm	
LU Tulipesän mitat	365x430mm (320x560)	

CE
13
0809

Turun Uunisevät Oy, Rydöntie 32, FI-20360 Turku

Dop: Runko 835x640 VTT-S-04153-13

EN 15250:2007

Varaava tulisija Runko 835x640
Puupolttoaineella toimiva
lämpöä varaava lämmityslaite sisäkäyttöön

CO-päästö: 0,13%

Hyötysuhde: 80 %

Lämmönvarauskyky: 62 kWh

Ylätakaliitosalue on merkitty katkoviivalla.
Uunin perustus samaan tasoon, kuin valmis
lattiapinta.

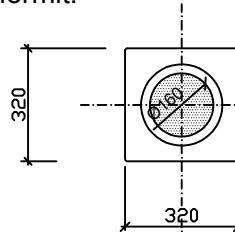
Suojaetäisyydet:

Sivulle 100mm.

Ylös 150mm.

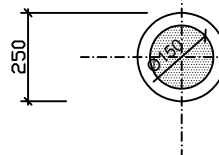
Taakse 100mm.

Hormit:



Iki- Harkko:
320x320mm.

Suojaetäisyydet:
-T600 100mm



Iki-Steel:
Ø250mm.

Suojaetäisyydet:
-T600mm 100mm