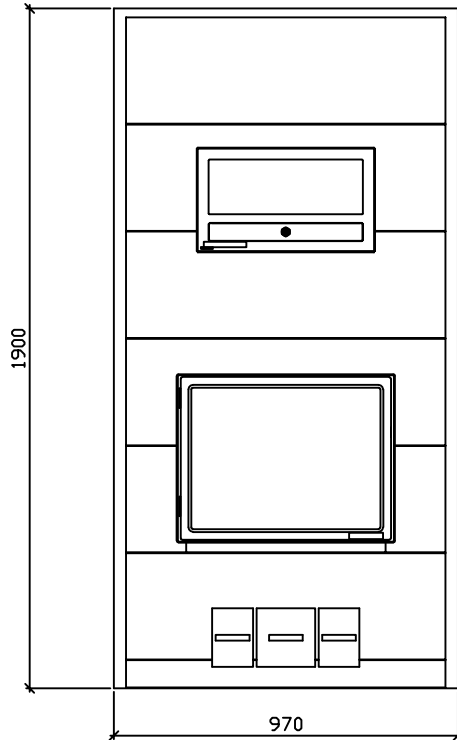
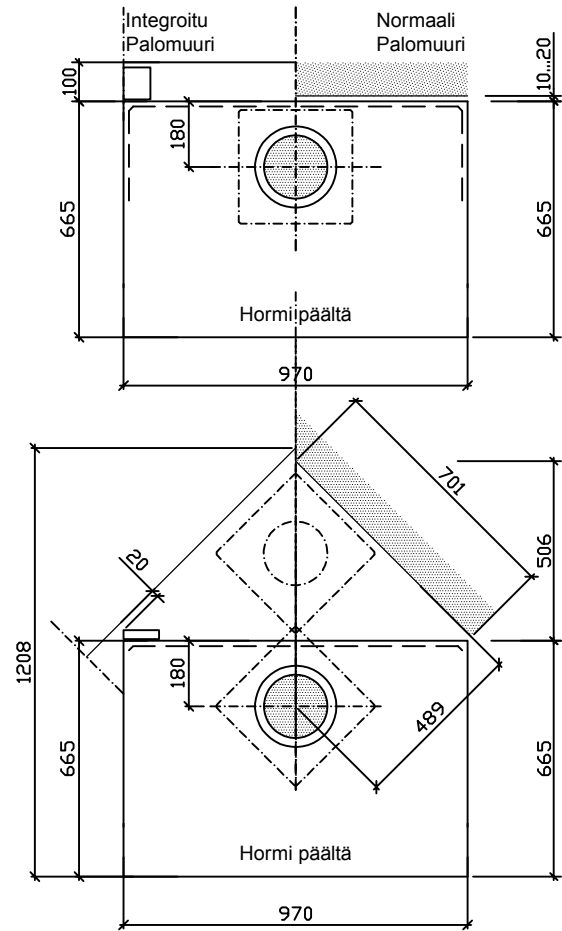


Mitat ulkomittoja.



Mitat runkomittoja.

**KORKEUSTAULUKKO:**

Uunin korkeus	1900mm	2050mm
Paino	1700kg	1900kg
Teho	4.2kW	4.5kW
Lämmitysala	70-90m <sup>2</sup>	80-100m <sup>2</sup>
Alaliitos lattiasta	70mm	70mm
Yläliitos lattiasta	-	1730mm
Hormiliitoksen leveys / korkeus	180x180mm	
Tulipesän mitat	390x420mm	
LU Tulipesän mitat	350x420mm (320x570)	

**CE**  
13  
0809

Turun Uunisevät Oy, Rydöntie 32, FI-20360 Turku

Dop: Runko 970x665 VTT-S-04153-13

EN 15250:2007

Varaava tulisija Runko 970x665  
Puupolttoaineella toimiva  
lämpöä varaava lämmityslaitte sisäkäyttöön

CO-päästö: 0,13%  
Hyötysuhde: 80 %  
Lämmönvarauskyky: 78 kWh

Ylätakaliitosalue on merkitty katkoviivalla.  
Uunin perustus samaan tasoon, kuin valmis lattiapinta.

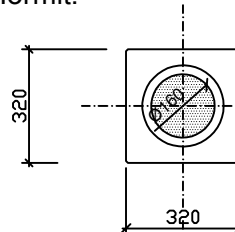
Suojaetäisyydet:

Sivulle 100mm.

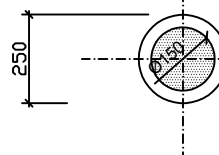
Ylös 150mm.

Taakse 100mm.

Hormit:



Iki- Harkko:  
320x320mm.  
Suojaetäisyydet:  
-T600 100mm



Iki-Steel:  
Ø250mm.  
Suojaetäisyydet:  
-T600mm 100mm