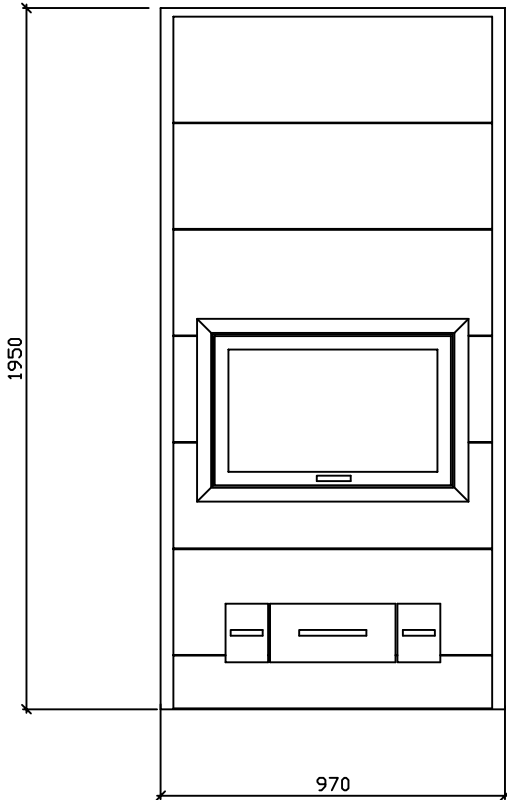
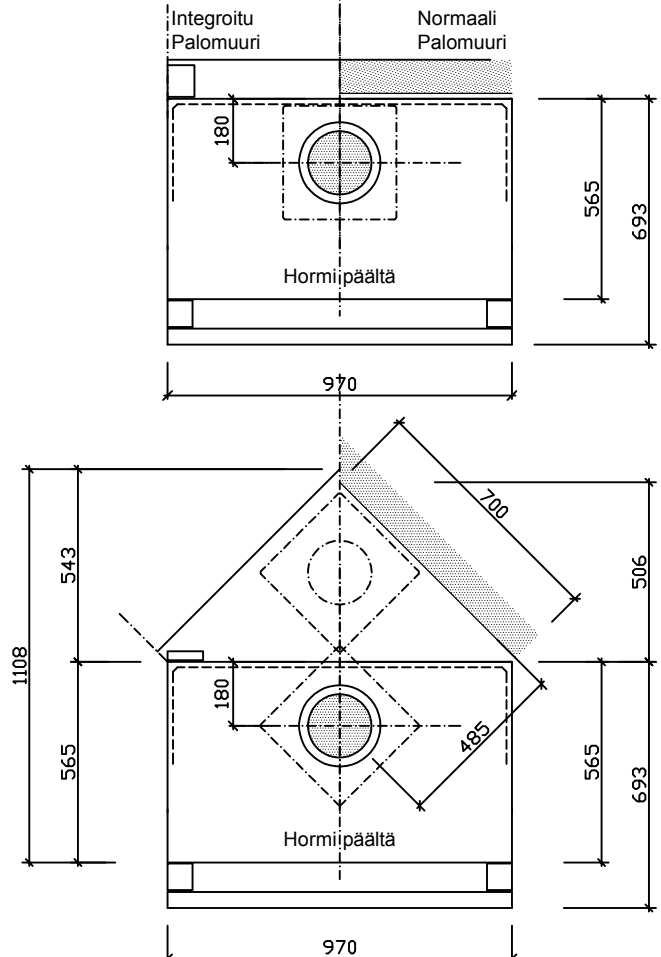


Mitat ulkomittoja.



Mitat runkomittoja.

**KORKEUSTAULUKKO:**

Uunin korkeus	1950mm	2250mm
Paino	1800kg	2000kg
Teho	4.3kW	4.5kW
Lämmitysala	60-80m ²	70-90m ²
Alaliitos lattiasta	140mm	140mm
Yläliitos lattiasta	1670mm	1965mm
Hormiliitoksen leveys / korkeus	180x180mm	
Tulipesän mitat	390x440mm	



Turun Uunisepät Oy, Rydöntie 32, FI-20360 Turku

Dop: Runko 970x565 VTT-S-04155-13

EN 15250:2007

Varaava tulisija Runko 970x565
 Puupolttoaineella toimiva
 lämpöä varaava lämmityslaitte sisäkäyttöön

CO-päästö: 0,17%
 Hyötysuhde: 82 %
 Lämmönvarauskyky: 55 kWh

Ylätakaliitosalue on merkitty katkoviivalla.
 Uunin perustus samaan tasoon, kuin valmis
 lattiapinta.

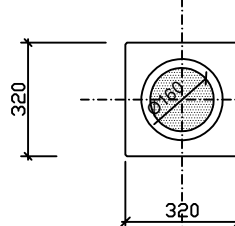
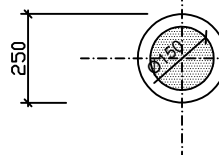
Suojaetäisyydet:

Sivulle 100mm.

Ylös 150mm.

Taakse 100mm.

Hormit:

Iki- Harkko:
320x320mm.Suojaetäisyydet:
-T600 100mmIki-Steel:
Ø250mm.Suojaetäisyydet:
-T600mm 100mm