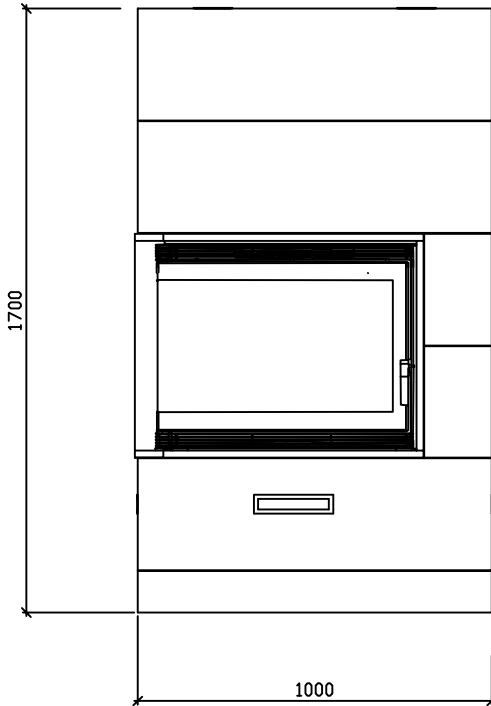
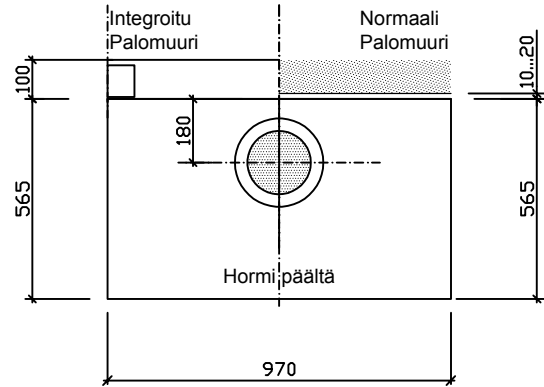


Mitat ulkomittoja.



Mitat runkomittoja.



Uunin korkeus	1700mm	2000mm
Paino	1000kg	1100kg
Teho / Nim.teho	7.1 / 11.0kW	
Lämmitysala	50-70m ²	
Liitos lattiasta kp.	1450mm/ 1160mm	
Hormiliitos (aukko)	Ø180mm	
Tulipesän mitat	280x580mm	
CE		

Ylätakaliitosalue on merkitty katkoviivalla.
 Uunin perustus samaan tasoon, kuin valmis lattiapinta.

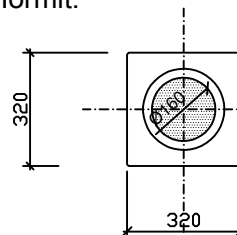
Suojaetäisyydet:

Sivulle 100mm.

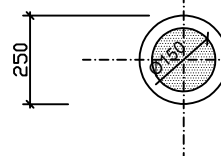
Ylös 150mm.

Taakse 100mm.

Hormit:



Iki- Harkko:
 320x320mm.
 Suojaetäisyydet:
 -T600 100mm



Iki-Steel:
 Ø250mm.
 Suojaetäisyydet:
 -T600mm 100mm