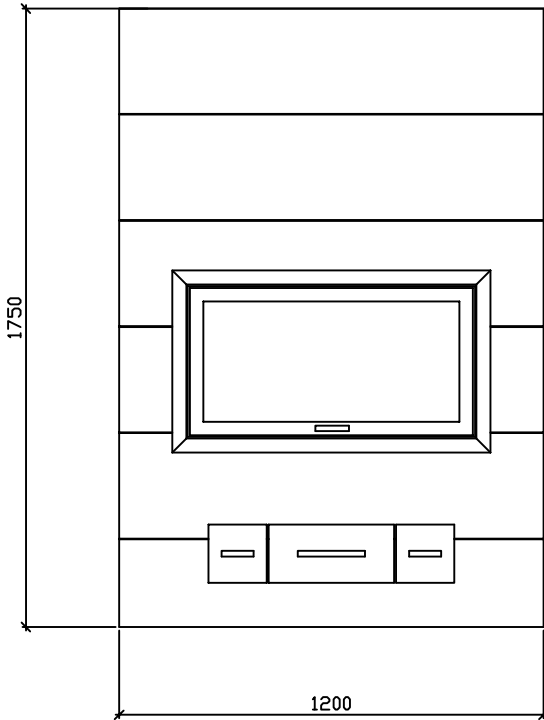


Lumi (1165) 2018 Kaa (Nostoluukku)

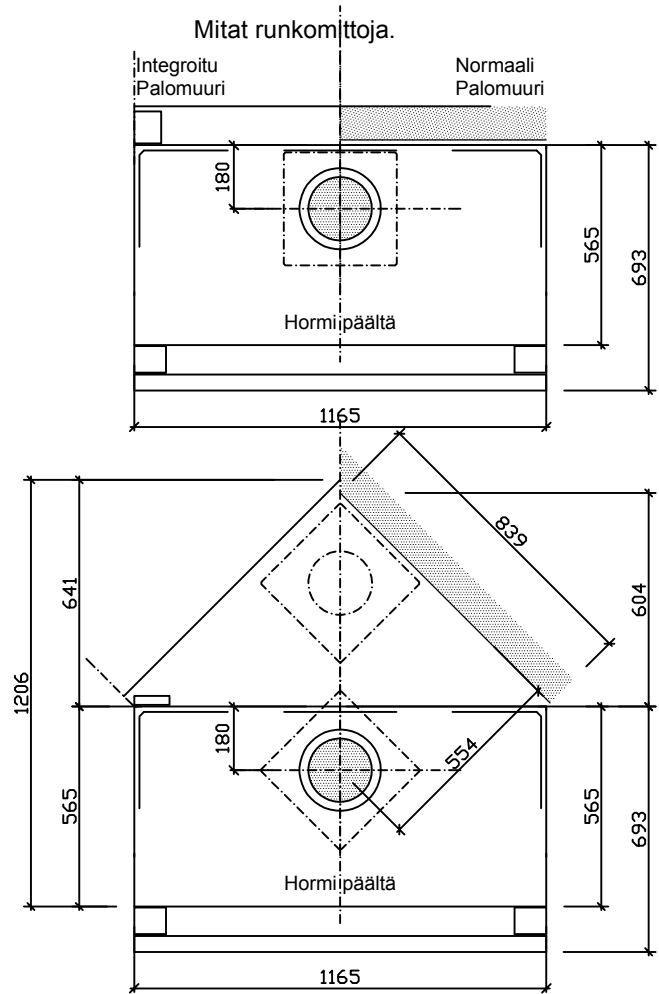
Suora- ja nurkkamalli

25.09.2018

Mitat ulkomittoja.



Mitat runkomitotja.

**KORKEUSTAULUKKO:**

| Uunin korkeus | 1750mm | 2050mm |
|---------------------------------|----------------------|----------------------|
| Paino | 2000kg | 2200kg |
| Teho | 4.2kW | 4.5kW |
| Lämmitysala | 80-100m ² | 90-110m ² |
| Alaliitos lattiasta | 140mm | 140mm |
| Yläliitos lattiasta | 1385mm | 1685mm |
| Hormiliitoksen leveys / korkeus | 180x180mm | |
| Tulipesän mitat | 525x380mm | |

CE
13
0809

Turun Uunisevät Oy, Rydöntie 32, FI-20360 Turku
Dop: Runko1065x565 (Alppi 2013) VTT-S-04155-13
EN 15250:2007

Varaava tulisija Runko 1065x565 (Alppi 2013)
Puupolttoaineella toimiva
lämpöä varaava lämmityslaite sisäkäyttöön

CO-päästö: 0,17%
Hyötysuhde: 82 %
Lämmönvarauskyky: 55 kWh

Ylätakaliitosalue on merkitty katkoviivalla.
Uunin perustus samaan tasoon, kuin valmis
lattiapinta.

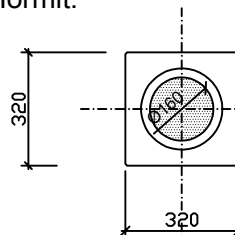
Suojaetäisyydet:

Sivulle 100mm.

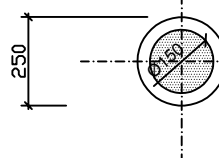
Ylös 150mm.

Taakse 100mm.

Hormit:



Iki-Harkko:
320x320mm.
Suojaetäisyydet:
-T600 100mm



Iki-Steel:
Ø250mm.
Suojaetäisyydet:
-T600mm 100mm