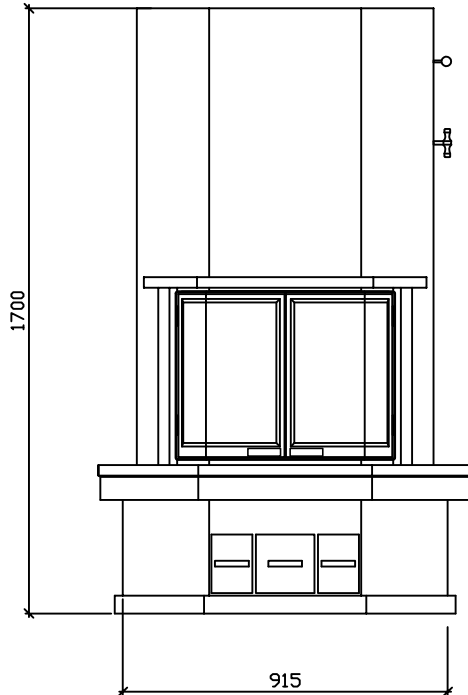
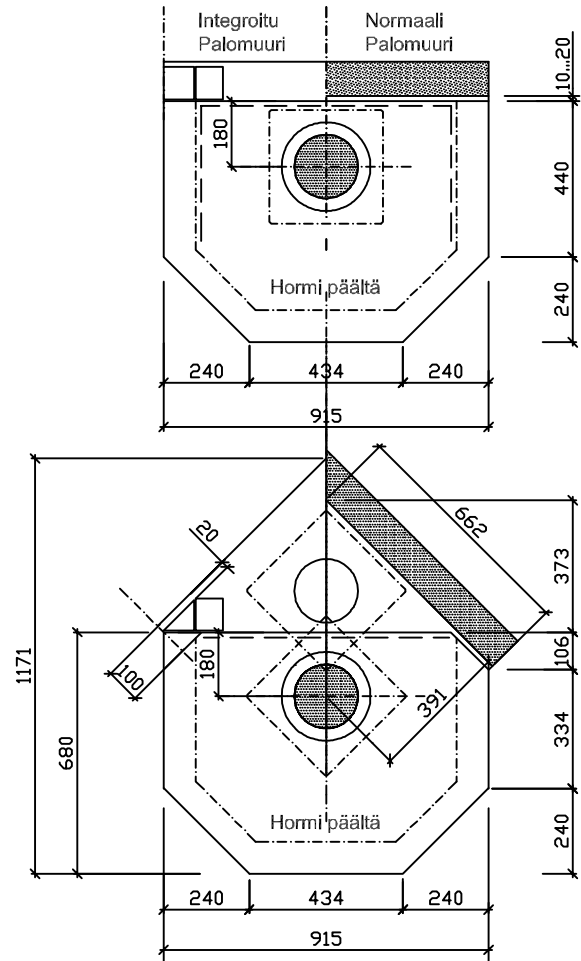


Mitat ulkomittoja.



Mitat runkomittoja.

**KORKEUSTAULUKKO:**

Uunin korkeus	1700mm	1950mm
Paino	1500kg	1600kg
Teho	4.0kW	4.2kW
Lämmitysala	60-80m <sup>2</sup>	70-90m <sup>2</sup>
Alaliitos lattiasta	70mm	70mm
Yläliitos lattiasta	1325mm	1640mm
Hormiliitoksen leveys / korkeus	180x180mm	
Tulipesän mitat	370x420mm	



 13  
 0809

Turun Uunisepät Oy, Rydöntie 32, FI-20360 Turku

Dop: Runko 835x640 Bay Door VTT-S-04151-13

EN 15250:2007

 Varaava tulisija Runko 835x640 Bay Door  
 Puupolttoaineella toimiva  
 lämpöä varaava lämmityslaite sisäkäyttöön

CO-päästö: 0,09%

Hyötysuhde: 83 %

Lämmönvarauskyky: 48 kWh

Ylätakaliitosalue on merkitty katkoviivalla.  
 Uunin perustus samaan tasoon, kuin valmis  
 lattiapinta.

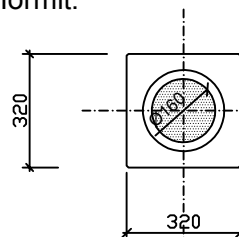
Suojaetäisyydet:

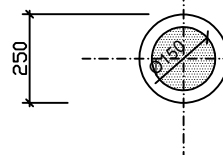
Sivulle 100mm.

Ylös 150mm.

Taakse 100mm.

Hormit:


 Iki- Harkko:  
 320x320mm.

 Suojaetäisyydet:  
 -T600 100mm

 Iki-Steel:  
 Ø250mm.

 Suojaetäisyydet:  
 -T600mm 100mm