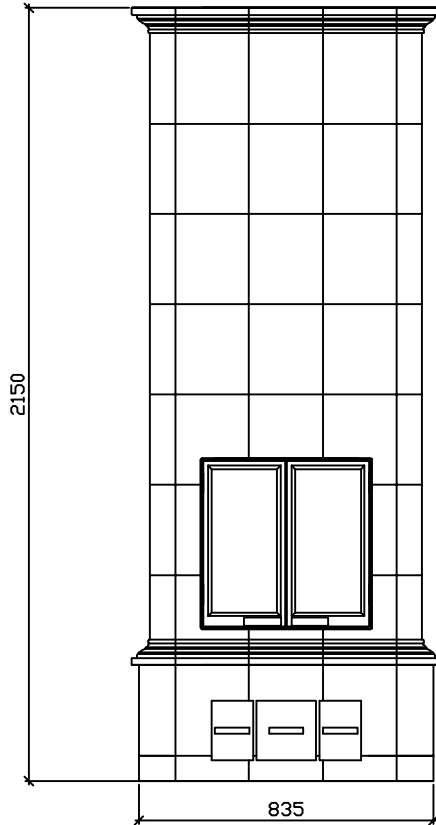


Mitat ulkomittoja.

**KORKEUSTAULUKKO:**

Uunin korkeus	2150mm	2400mm
Paino	1450kg	1600kg
Teho	4.2kW	4.6kW
Lämmitysala	60-80m ²	70-90m ²
Alaliitos lattiasta	70mm	70mm
Yläliitos lattiasta	1730mm	2010mm
Hormiliitoksen leveys / korkeus	180x180mm	
Tulipesän mitat	300x420mm	


13
0809

Turun Uunisevät Oy, Rydöntie 32, FI-20360 Turku

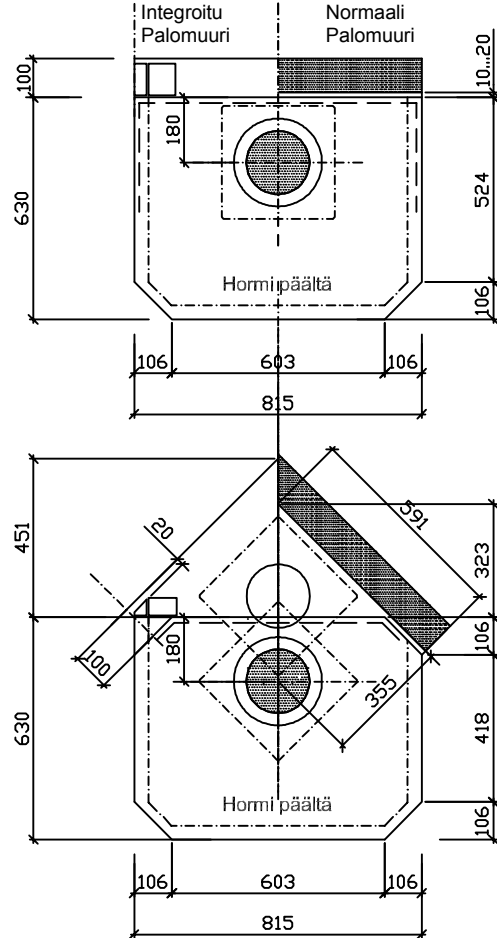
Dop: Runko 735x590 VTT-S-07660-09

EN 15250:2007

Varaava tulisija Runko 735x590
 Puupolttoaineella toimiva
 lämpöä varaava lämmityslaite sisäkäyttöön

CO-päästö: 0,18%
 Hyötysuhde: 73.8 %
 Lämmönvarauskyky: 35 kWh

Mitat runkomittoja.



Ylätakaliitosalue on merkitty katkoviivalla.
 Uunin perustus samaan tasoon, kuin valmis
 lattiapinta.

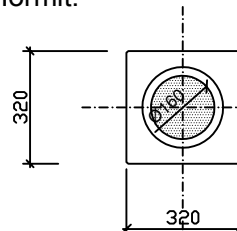
Suojaetäisyydet:

Sivulle 100mm.

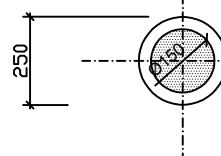
Ylös 150mm.

Taakse 100mm.

Hormit:



Iki- Harkko:
 320x320mm.
 Suojaetäisyydet:
 -T600 100mm



Iki-Steel:
 Ø250mm.
 Suojaetäisyydet:
 -T600mm 100mm