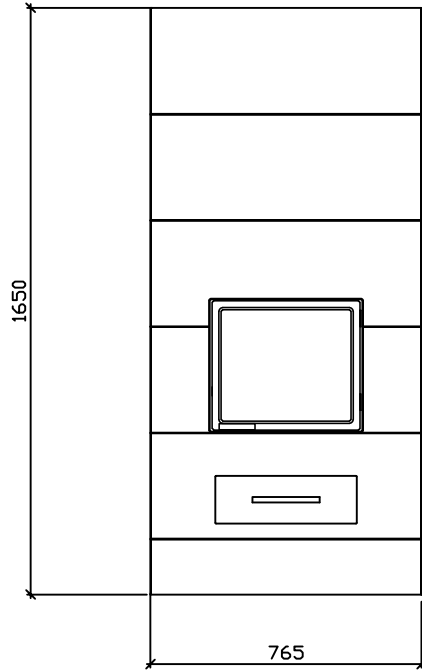
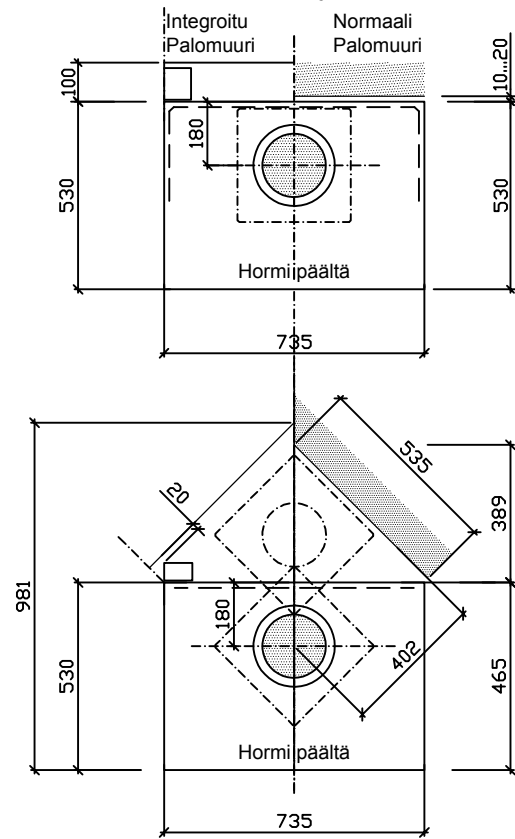


Mitat ulkomittoja.



Mitat runkomittoja.

**KORKEUSTAULUKKO:**

Uunin korkeus	1650mm	1900mm
Paino	1000kg	1100kg
Teho	3.4kW	3.6kW
Lämmitysala	30-50m <sup>2</sup>	40-60m <sup>2</sup>
Alaliitos lattiasta	70mm	70mm
Yläliitos lattiasta	1310mm	1455mm
Hormiliitoksen leveys / korkeus	180x180mm	
Tulipesän mitat	260x380mm	


**13**  
**0809**

Turun Uunisepät Oy, Rydöntie 32, FI-20360 Turku

Dop: Runko 735x530 VTT-S-04045-13

EN 15250:2007

Varaava tulisija Pieni runko 735x530  
 Puupolttoaineella toimiva  
 lämpöä varaava lämmityslaite sisäkäyttöön

CO-päästö: 0,14%

Hyötysuhde: 80 %

Lämmönvarauskyky: 28 kWh

Ylätakaliitosalue on merkitty katkoviivalla.  
 Uunin perustus samaan tasoon, kuin valmis  
 lattiapinta.

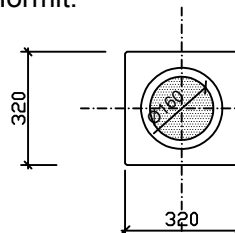
Suojaetäisyydet:

Sivulle 100mm.

Ylös 150mm.

Taakse 100mm.

Hormit:

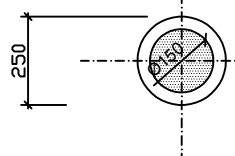


Iki- Harkko:

320x320mm.

Suojaetäisyydet:

-T600 100mm



Iki-Steel:

Ø250mm.

Suojaetäisyydet:

-T600mm 100mm