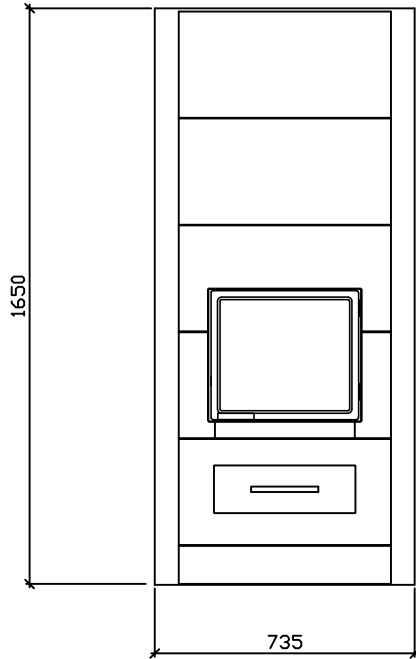
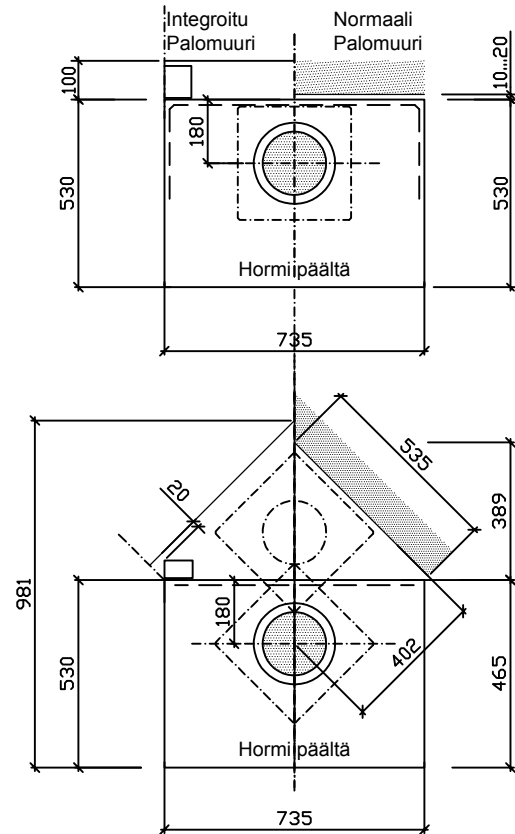


Mitat ulkomittoja.



Mitat runkomittoja.

**KORKEUSTAULUKKO:**

Uunin korkeus	1650mm	1900mm
Paino	1000kg	1100kg
Teho	3.4kW	3.6kW
Lämmitysala	30-50m ²	40-60m ²
Alaliitos lattiasta	70mm	70mm
Yläliitos lattiasta	1310mm	1455mm
Hormiliitoksen leveys / korkeus	180x180mm	
Tulipesän mitat	260x380mm	

CE
13
0809

Turun Uunisevät Oy, Rydöntie 32, FI-20360 Turku
Dop: Runko 735x530 VTT-S-04045-13
EN 15250:2007

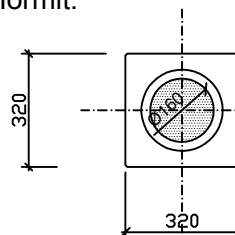
Varaava tulisija Pieni runko 735x530
Puupolttoaineella toimiva
lämpöä varaava lämmityslaite sisäkäyttöön

CO-päästö: 0,14%
Hyötysuhde: 80 %
Lämmönvarauskyky: 28 kWh

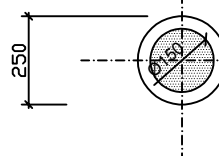
Ylätakaliitosalue on merkitty katkoviivalla.
Uunin perustus samaan tasoon, kuin valmis
lattiapinta.

Suojaetäisyydet:
Sivulle 100mm.
Ylös 150mm.
Taakse 100mm.

Hormit:



Iki- Harkko:
320x320mm.
Suojaetäisyydet:
-T600 100mm



Iki-Steel:
Ø250mm.
Suojaetäisyydet:
-T600mm 100mm