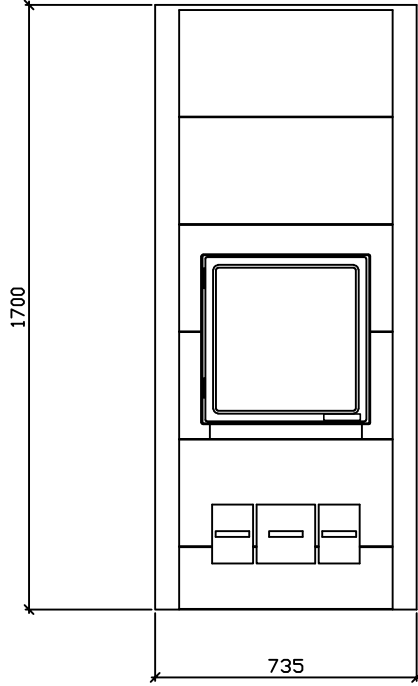
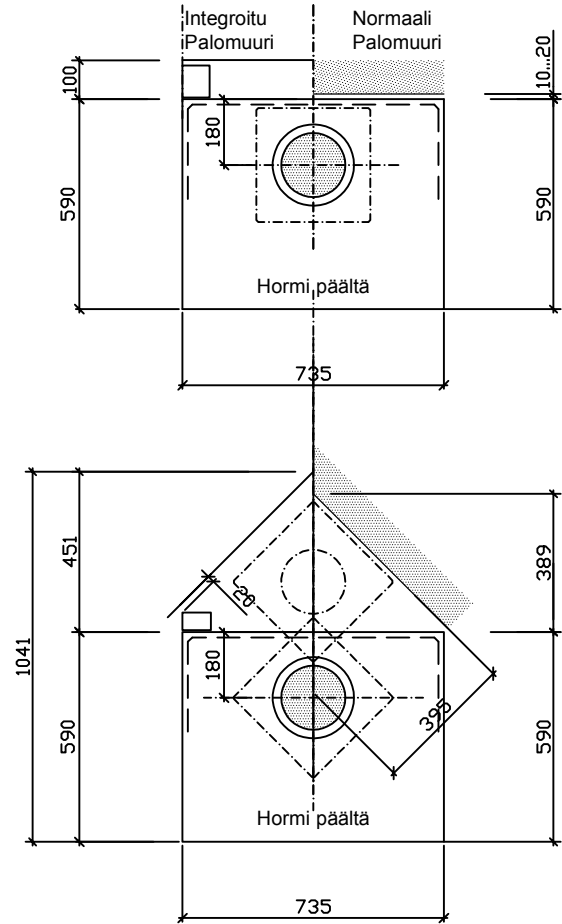


Mitat ulkomittoja.



Mitat runkomittoja.

**KORKEUSTAULUKKO:**

Uunin korkeus	1700mm	1950mm
Paino	1150kg	1300kg
Teho	3.5kW	4.0kW
Lämmitysala	40-60m ²	50-70m ²
Alaliitos lattiasta	140mm	140mm
Yläliitos lattiasta	1395mm	1605mm
Hormiliitoksen leveys / korkeus	180x180mm	
Tulipesän mitat	300x420mm	

CE
13
0809

Turun Uunisevät Oy, Rydöntie 32, FI-20360 Turku

Dop: Runko 735x590 VTT-S-07660-09

EN 15250:2007

Varaava tulisija Runko 735x590
Puupolttoaineella toimiva
lämpöä varaava lämmityslaite sisäkäyttöön

CO-päästö: 0,18%
Hyötysuhde: 73.8 %
Lämmönvarauskyky: 35 kWh

Ylätakaliitosalue on merkitty katkoviivalla.
Uunin perustus samaan tasoon, kuin valmis lattiapinta.

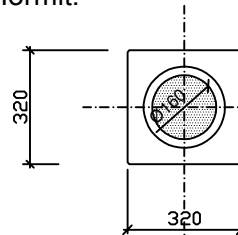
Suojaetäisyydet:

Sivulle 100mm.

Ylös 150mm.

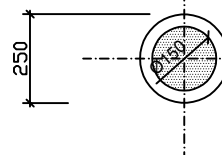
Taakse 100mm.

Hormit:



Iki- Harkko:
320x320mm.

Suojaetäisyydet:
-T600 100mm



Iki-Steel:
Ø250mm.

Suojaetäisyydet:
-T600mm 100mm