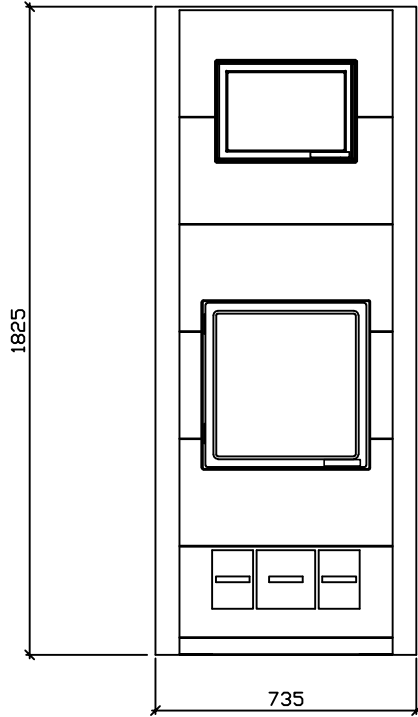
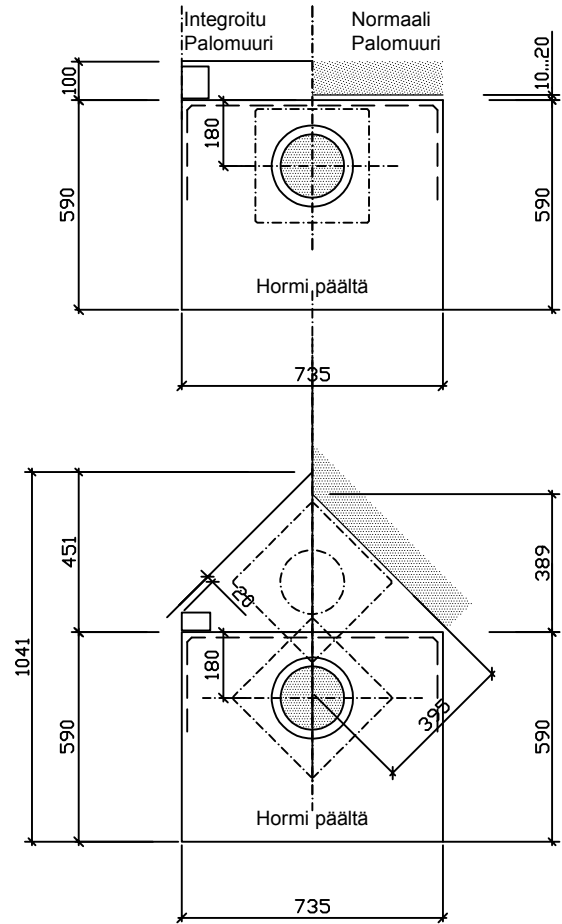


Mitat ulkomittoja.



Mitat runkomittoja.

**KORKEUSTAULUKKO:**

Uunin korkeus	1825mm	
Paino	1150kg	
Teho	3.5kW	
Lämmitysala	40-60m ²	
Alaliitos lattiasta	140mm	
Yläliitos lattiasta	1500mm	
Hormiliitoksen leveys / korkeus	180x180mm	
Tulipesän mitat	300x420mm	

CE
13
0809

Turun Uunisevät Oy, Rydöntie 32, FI-20360 Turku

Dop: Runko 735x590 VTT-S-07660-09

EN 15250:2007

Varaava tulisija Runko 735x590
Puupolttoaineella toimiva
lämpöä varaava lämmityslaite sisäkäyttöön

CO-päästö: 0,18%

Hyötysuhde: 73.8 %

Lämmönvarauskyky: 35 kWh

Ylätakaliitosalue on merkitty katkoviivalla.
Uunin perustus samaan tasoon, kuin valmis
lattiapinta.

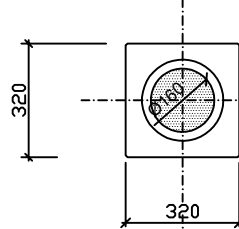
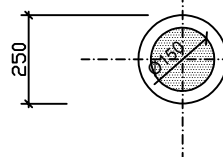
Suojaetäisyydet:

Sivulle 100mm.

Ylös 150mm.

Taakse 100mm.

Hormit:

Iki- Harkko:
320x320mm.Suojaetäisyydet:
-T600 100mmIki-Steel:
Ø250mm.Suojaetäisyydet:
-T600mm 100mm