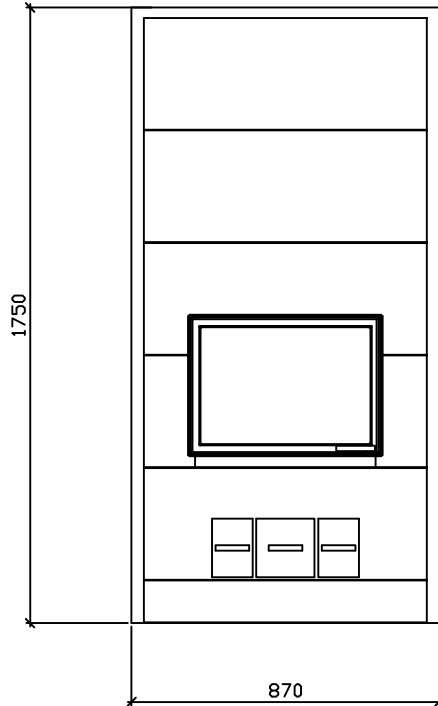
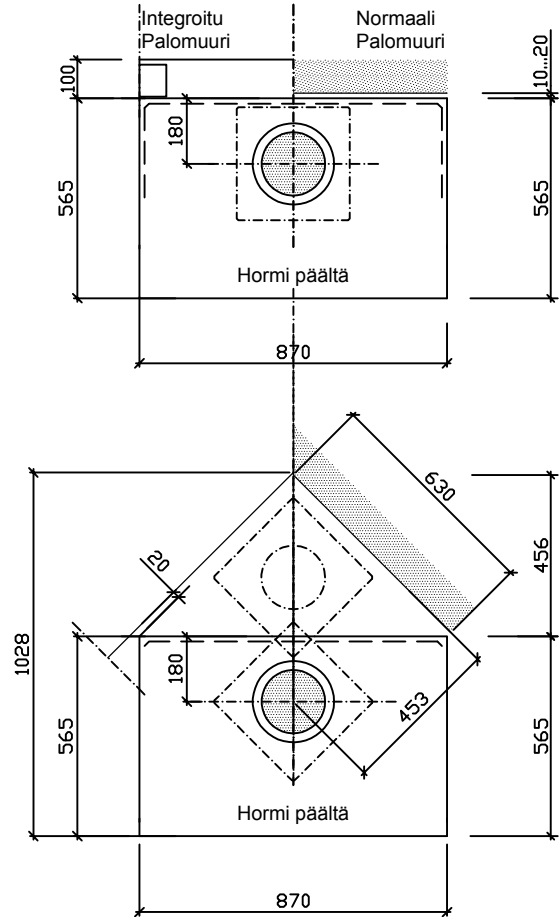


Mitat ulkomittoja.



Mitat runkomittoja.

**KORKEUSTAULUKKO:**

Uunin korkeus	1750mm	2050mm
Paino	1450kg	1650kg
Teho	4.0kW	4.4kW
Lämmitysala	50-70m <sup>2</sup>	60-80m <sup>2</sup>
Alaliitos lattiasta	140mm	140mm
Yläliitos lattiasta	1450mm	1730mm
Hormiliitoksen leveys / korkeus	180x180mm	
Tulipesän mitat	360x390mm	


  
 13  
 0809

Turun Uunisepät Oy, Rydöntie 32, FI-20360 Turku

Dop: Tonava 870x565 VTT-S-03933-13

EN 15250:2007

Varaava tulisija Tonava 870x565  
 Puupolttoaineella toimiva  
 lämpöä varaava lämmityslaite sisäkäyttöön

CO-päästö: 0,13%  
 Hyötysuhde: 83 %  
 Lämmönvarauskyky: 40 kWh

Ylätakaliitosalue on merkitty katkoviivalla.  
 Uunin perustus samaan tasoon, kuin valmis  
 lattiapinta.

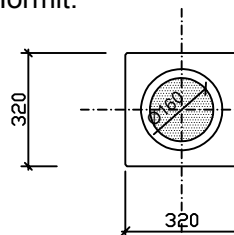
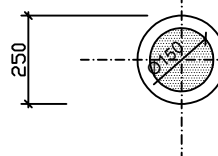
Suojaetäisyydet:

Sivulle 100mm.

Ylös 150mm.

Taakse 100mm.

Hormit:

Iki- Harkko:  
320x320mm.Suojaetäisyydet:  
-T600 100mmIki-Steel:  
Ø250mm.Suojaetäisyydet:  
-T600mm 100mm