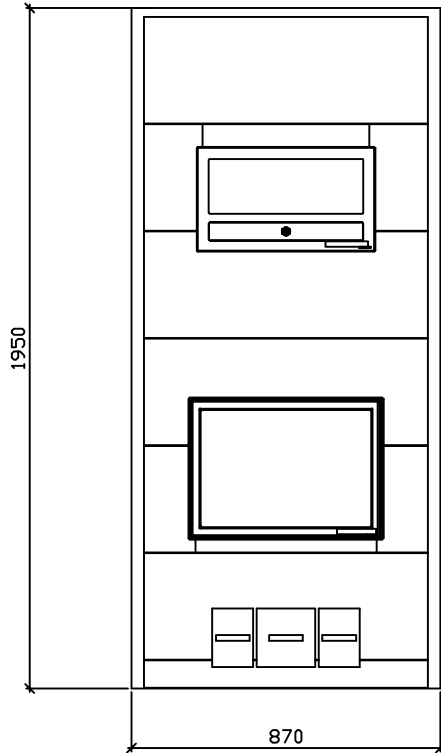
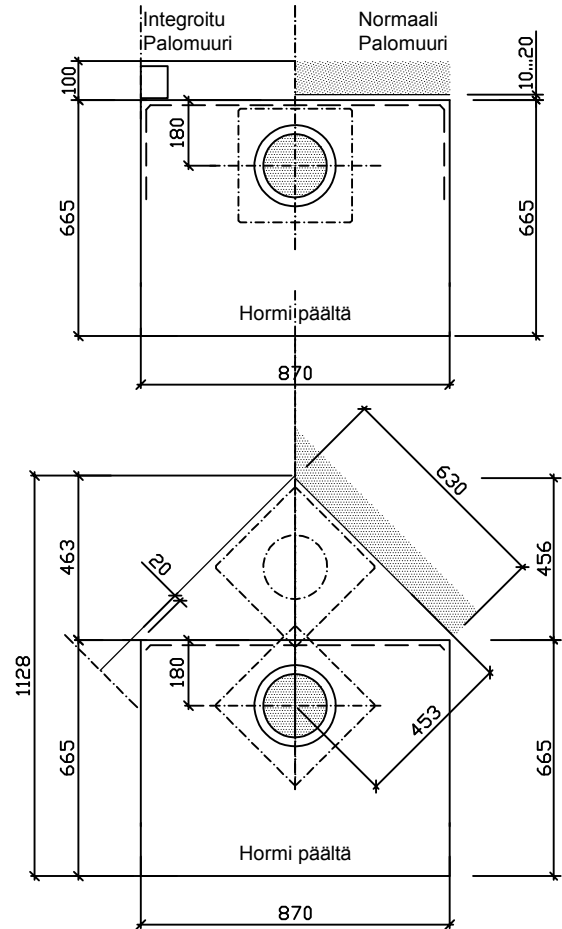


Mitat ulkomittoja.



Mitat runkomittoja.

**KORKEUSTAULUKKO:**

Uunin korkeus	1900mm	2050mm
Paino	1600kg	1750kg
Teho	4.0kW	4.2kW
Lämmitysala	60-80m ²	70-90m ²
Alaliitos lattiasta	70mm	70mm
Yläliitos lattiasta	-	1730mm
Hormiliitoksen leveys / korkeus	180x180mm	
Tulipesän mitat	390x420mm	
LU Tulipesän mitat	350x420mm (320x520)	

CE
13
0809

Turun Uunisepät Oy, Rydöntie 32, FI-20360 Turku

Dop: Runko 870x665 VTT-S-04153-13

EN 15250:2007

Varaava tulisija Runko 870x665
Puupolttoaineella toimiva
lämpöä varaava lämmityslaitte sisäkäyttöön

CO-päästö: 0,13%
Hyötysuhde: 80 %
Lämmönvarauskyky: 78 kWh

Ylätakaliitosalue on merkitty katkoviivalla.
Uunin perustus samaan tasoon, kuin valmis lattiapinta.

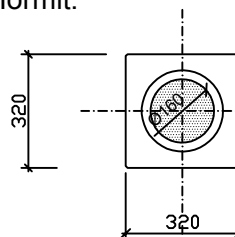
Suojaetäisyydet:

Sivulle 100mm.

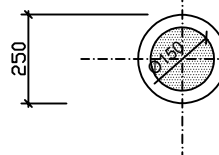
Ylös 150mm.

Taakse 100mm.

Hormit:



Iki- Harkko:
320x320mm.
Suojaetäisyydet:
-T600 100mm



Iki-Steel:
Ø250mm.
Suojaetäisyydet:
-T600mm 100mm