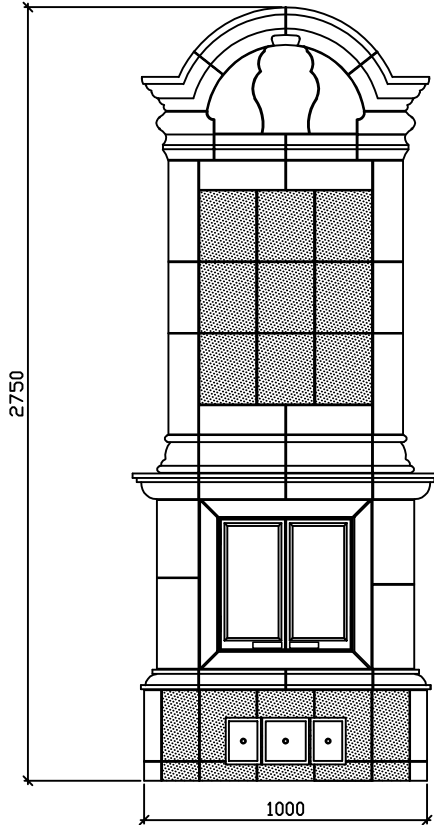


Mitat ulkomittoja.

**KORKEUSTAULUKKO:**

Uunin korkeus	2750mm	3000mm
Paino	2000kg	2150kg
Teho	5.0kW	5.5kW
Lämmitysala	90-100m ²	95-105m ²
Alaliitos lattiasta	70mm	70mm
Yläliitos lattiasta	1990mm	2200mm
Hormiliitoksen leveys / korkeus	180x180mm	
Tulipesän mitat	390x420mm	



 13
 0809

Turun Uunisevät Oy, Rydöntie 32, FI-20360 Turku

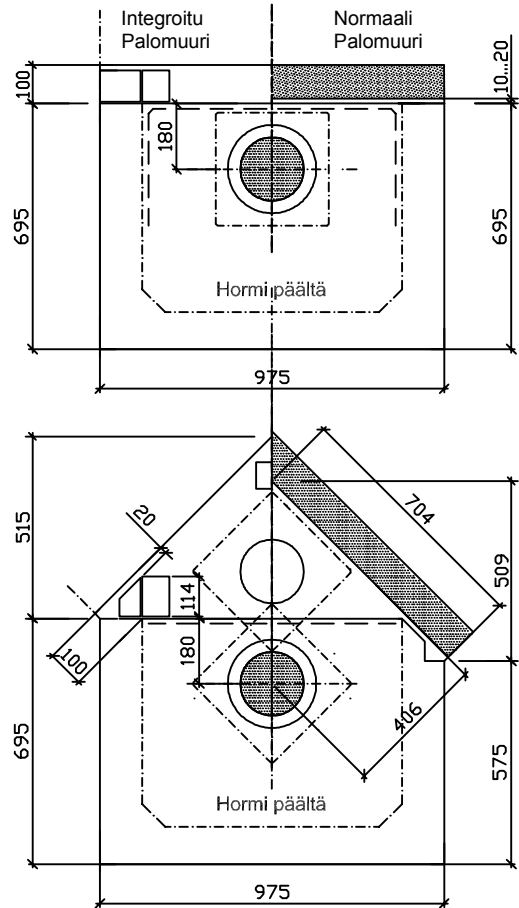
Dop: Runko 865x640 VTT-S-04153-13

EN 15250:2007

 Varaava tulisija Runko 865x640
 Puupolttoaineella toimiva
 lämpöä varaava lämmityslaite sisäkäyttöön

 CO-päästö: 0,13%
 Hyötysuhde: 80 %
 Lämmönvarauskyky: 62 kWh

Mitat runkomittoja.



Ylätakaliitosalue on merkitty katkoviivalla.
 Uunin perustus samaan tasoon, kuin valmis
 lattiapinta.

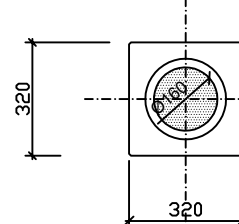
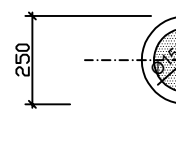
Suojaetäisyydet:

Sivulle 100mm.

Ylös 150mm.

Taakse 100mm.

Hormit:


 Iki- Harkko:
 320x320mm.
 Suojaetäisyydet:
 -T600 100mm

 Iki-Steel:
 Ø250mm.
 Suojaetäisyydet:
 -T600mm 100mm