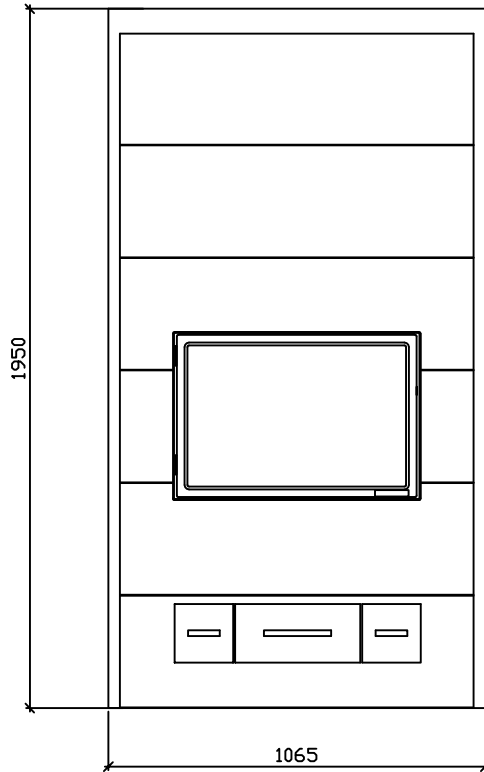
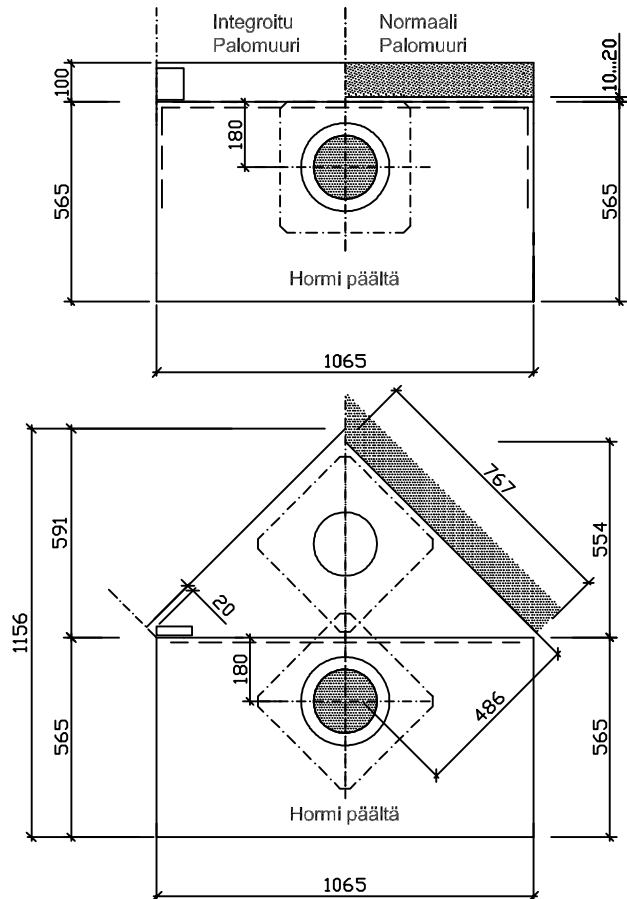


Mitat ulkomittoja.



Mitat runkomittoja.

**KORKEUSTAULUKKO:**

Uunin korkeus	1950mm	2250mm
Paino	1900kg	2100kg
Teho	4.2kW	4.5kW
Lämmitysala	70-90m ²	80-100m ²
Alaliitos lattiasta	140mm	140mm
Yläliitos lattiasta	1670mm	1965mm
Hormiliitoksen leveys / korkeus	180x180mm	
Tulipesän mitat	525x380mm	

Ylätakaliitosalue on merkitty katkoviivalla.
Uunin perustus samaan tasoon, kuin valmis lattiapinta.

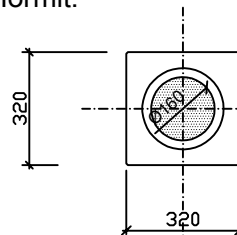
Suojaetäisyydet:

Sivulle 100mm.

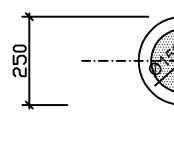
Ylös 150mm.

Taakse 100mm.

Hormit:



Iki- Harkko:
320x320mm.
Suojaetäisyydet:
-T600 100mm



Iki-Steel:
Ø250mm.
Suojaetäisyydet:
-T600mm 100mm



13
0809

Turun Uunisevät Oy, Rydöntie 32, FI-20360 Turku

Dop: Runko1065x565 (Alppi 2013) VTT-S-04155-13

EN 15250:2007

Varaava tulisija Runko 1065x565 (Alppi 2013)
Puupolttoaineella toimiva
lämpöä varaava lämmityslaite sisäkäyttöön

CO-päästö: 0,17%

Hyötysuhde: 82 %

Lämmönvarauskyky: 55 kWh