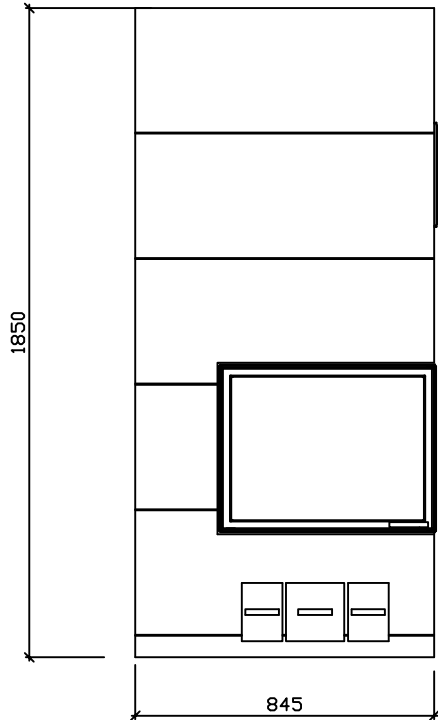
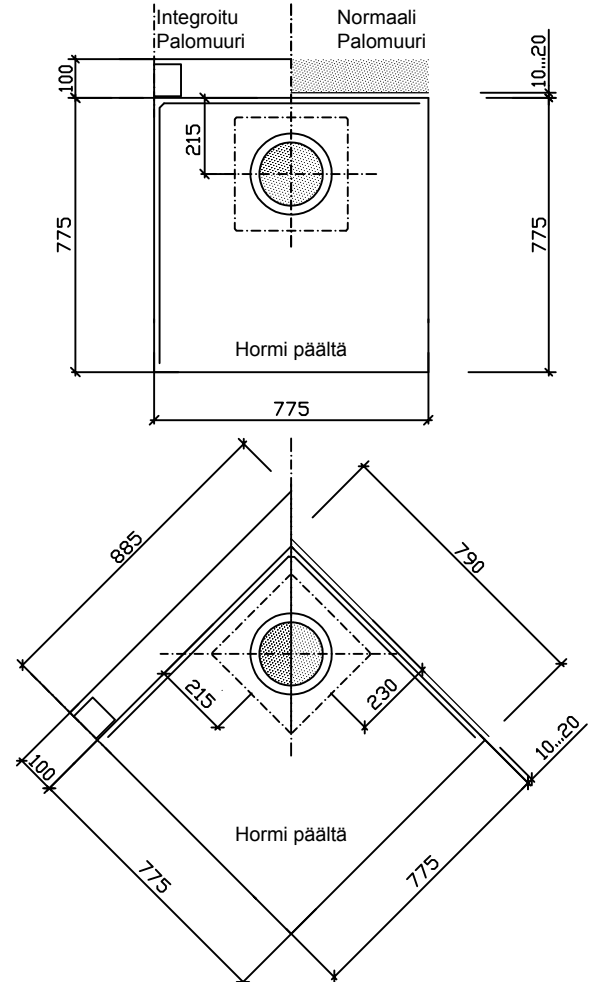


Mitat ulkomittoja.



Mitat runkomittoja.

**KORKEUSTAULUKKO:**

Uunin korkeus	1850mm	2000mm
Paino	1700kg	1850kg
Teho	4.2kW	4.5kW
Lämmitysala	70-90m ²	80-100m ²
Alaliitos lattiasta	60mm	60mm
Yläliitos lattiasta	-	1685mm
Hormiliitoksen leveys / korkeus	180x180mm	
Tulipesän mitat	540x540mm	
LU Tulipesän mitat	350x480mm	

CE
13
0809

Turun Uunisevät Oy, Rydöntie 32, FI-20360 Turku

Dop: Runko 970x665 VTT-S-04153-13

EN 15250:2007

Varaava tulisija Runko 970x665
Puupolttoaineella toimiva
lämpöä varaava lämmityslaite sisäkäyttöön

CO-päästö: 0,13%
Hyötysuhde: 80 %
Lämmönvarauskyky: 78 kWh

Ylätakaliitosalue on merkitty katkoviivalla.
Uunin perustus samaan tasoon, kuin valmis lattiapinta.

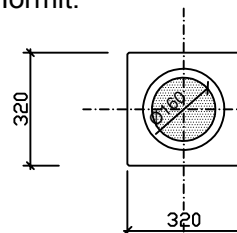
Suojaetäisyydet:

Sivulle 100mm.

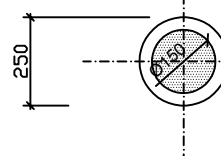
Ylös 150mm.

Taakse 100mm.

Hormit:



Iki- Harkko:
320x320mm.
Suojaetäisyydet:
-T600 100mm



Iki-Steel:
Ø250mm.
Suojaetäisyydet:
-T600mm 100mm