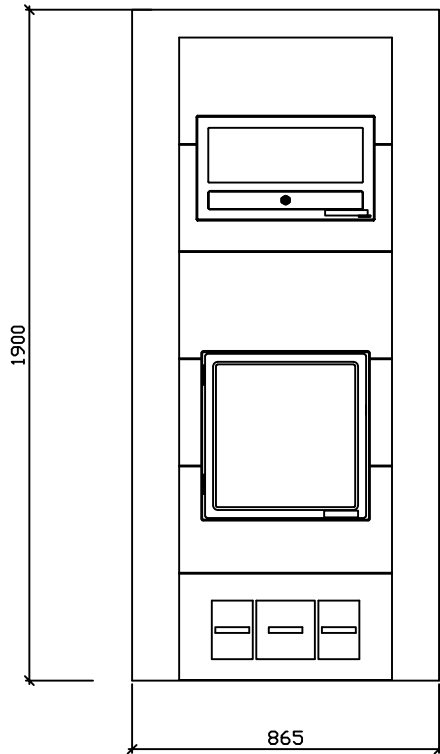
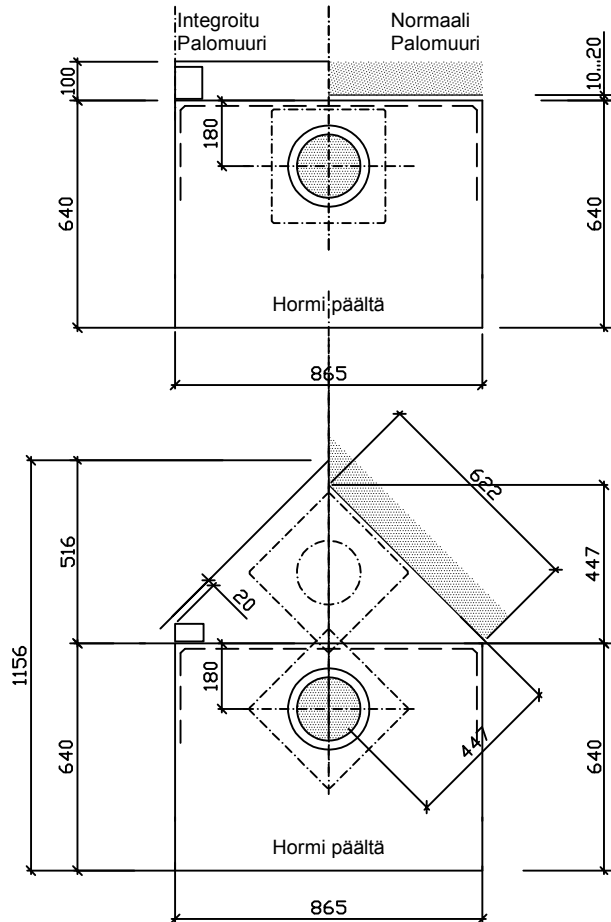


Mitat ulkomittoja.



Mitat runkomittoja.

**KORKEUSTAULUKKO:**

Uunin korkeus	1900mm	2150mm
Paino	1650kg	1800kg
Teho	4.0kW	4.2kW
Lämmitysala	70-90m ²	80-100m ²
Alaliitos lattiasta	70mm	70mm
Yläliitos lattiasta	-	1785mm
Hormiliitoksen leveys / korkeus	180x180mm	
Tulipesän mitat	390x420mm	
LU Tulipesän mitat	365x430mm (320x560)	


13
0809

Turun Uunisepät Oy, Rydöntie 32, FI-20360 Turku

Dop: Runko 865x640 VTT-S-04153-13

EN 15250:2007

Varaava tulisija Runko 865x665
Puupolttoaineella toimiva
lämpöä varaava lämmityslaitte sisäkäyttöön

CO-päästö: 0,13%

Hyötysuhde: 80 %

Lämmönvarauskyky: 78 kWh

Ylätakaliitosalue on merkitty katkoviivalla.
Uunin perustus samaan tasoon, kuin valmis
lattiapinta.

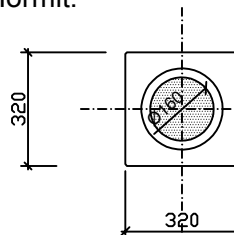
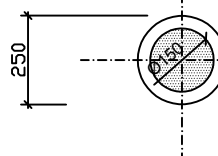
Suojaetäisyydet:

Sivulle 100mm.

Ylös 150mm.

Taakse 100mm.

Hormit:

Iki- Harkko:
320x320mm.Suojaetäisyydet:
-T600 100mmIki-Steel:
Ø250mm.Suojaetäisyydet:
-T600mm 100mm