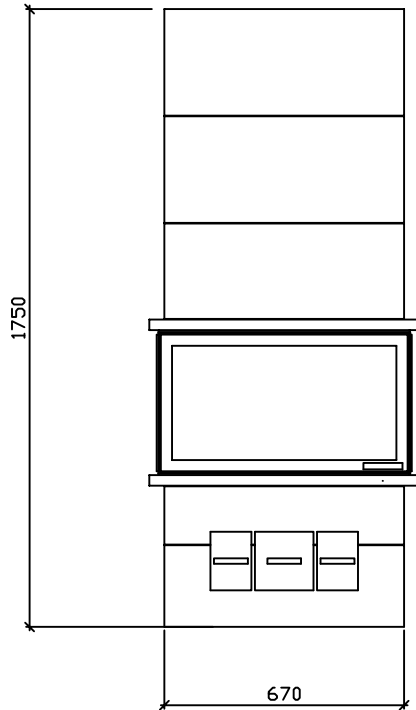
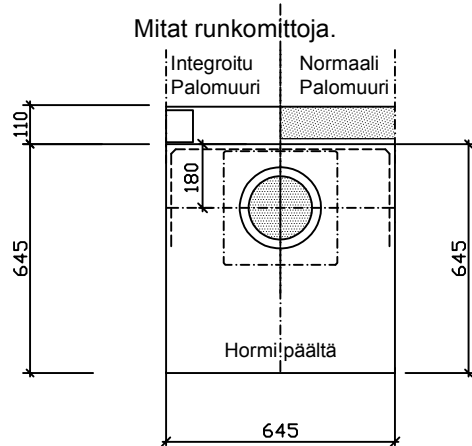


Mitat ulkomittoja.



Mitat runkomittoja.

**KORKEUSTAULUKKO:**

Uunin korkeus	1750mm	2000mm
Paino	1100kg	1250kg
Teho	2.16kW	2.16kW
Lämmitysala	40-60m ²	50-70m ²
Alaliitos lattiasta	120mm	120mm
Yläliitos lattiasta	1355mm	1650mm
Hormiliitoksen leveys / korkeus	180x180mm	
Tulipesän mitat	420x420mm	

CE
13
0809

Turun Uunisevät Oy, Rydöntie 32, FI-20360 Turku

Dop: Runko 640x640 VTT-S-04155-13

EN 15250:2007

Varaava tulisija Runko 640x640
Puupolttoaineella toimiva
lämpöä varaava lämmityslaite sisäkäyttöön

CO-päästö: 0,09%
Hyötysuhde: 83.0 %
Lämmönvarauskyky: 48 kWh

Ylätakaliitosalue on merkitty katkoviivalla.
Uunin perustus samaan tasoon, kuin valmis
lattiapinta.

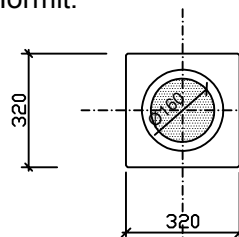
Suojaetäisyydet:

Sivulle 100mm.

Ylös 150mm.

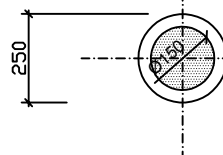
Taakse 100mm.

Hormit:



Iki- Harkko:
320x320mm.

Suojaetäisyydet:
-T600 100mm



Iki-Steel:
Ø250mm.

Suojaetäisyydet:
-T600mm 100mm