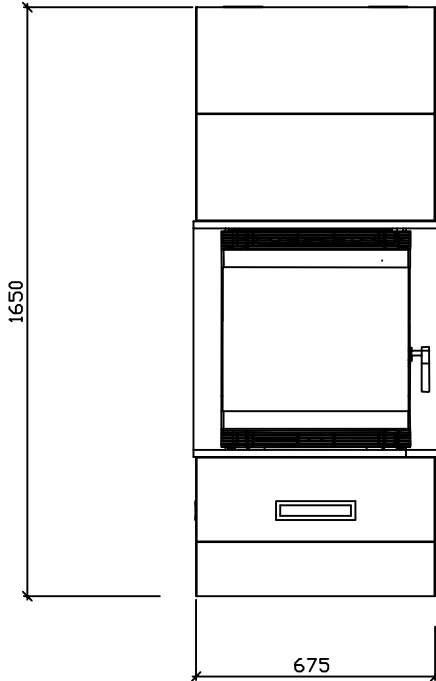
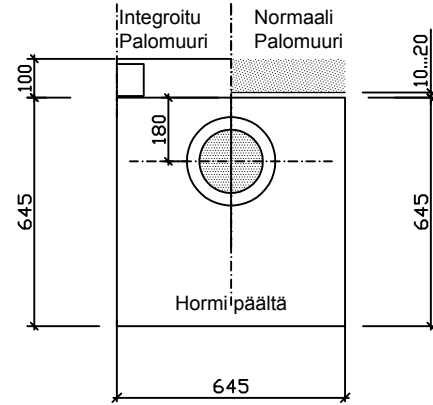


Mitat ulkomittoja.



Mitat runkomittoja.



<b>Uunin korkeus</b>	<b>1650mm</b>	<b>1900mm</b>
Paino	800kg	900kg
Teho / Nim.teho	8.0 / 11.0kW	
Lämmitysala	50-70m <sup>2</sup>	
Liitos lattiasta kp.	1450mm (1150mm)	
Hormiliitos (aukko)	Ø180mm	
Tulipesän mitat	300x350mm	
<b>CE</b>		

Ylätakaliitosalue on merkitty katkoviivalla.  
Uunin perustus samaan tasoon, kuin valmis lattiapinta.

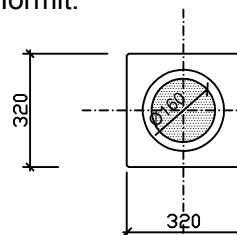
Suojaetäisyydet:

Sivulle 100mm.

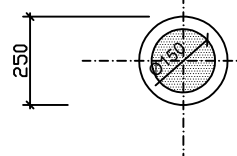
Ylös 150mm.

Taakse 100mm.

Hormit:



Iki- Harkko:  
320x320mm.  
Suojaetäisyydet:  
-T600 100mm



Iki-Steel:  
Ø250mm.  
Suojaetäisyydet:  
-T600mm 100mm